



Приложение  
к решению \_\_\_\_\_-й сессии  
Евпаторийского городского совета  
от \_\_\_\_\_ № \_\_\_\_\_

АДМИНИСТРАЦИЯ ГОРОДА ЕВПАТОРИИ

## СХЕМА

РАЗМЕЩЕНИЯ РЕКЛАМНЫХ КОНСТРУКЦИЙ НА ЗЕМЕЛЬНЫХ УЧАСТКАХ НЕЗАВИСИМО ОТ ФОРМ СОБСТВЕННОСТИ  
МУНИЦИПАЛЬНОГО ОБРАЗОВАНИЯ ГОРОДСКОЙ ОКРУГ ЕВПАТОРИЯ РЕСПУБЛИКИ КРЫМ

«СОГЛАСОВАНО»

Министерство внутренней политики,  
информации и связи Республики Крым

*Заместитель Председателя Совета Республики Крым - министр*

*А. Полонский*

«05» апреля



«УТВЕРЖДЕНО»

Решением \_\_\_\_\_

«\_\_» \_\_\_\_\_ 2017 г.



# ЛИСТ СОГЛАСОВАНИЯ

*схемы размещения рекламных конструкций на земельных участках независимо от форм собственности муниципального образования городской округ Евпатория Республики Крым*



«Согласовано»  
 Д.И. ЧЕЖОМБИТКО  
 Заместитель главы  
 администрации г. Евпатории  
 «\_\_» \_\_\_\_\_ 2016г.



«Согласовано»  
 Д.И. ЧЕЖОМБИТКО  
 Начальник отдела архитектуры и градостроительства администрации г. Евпатории  
 «1» ноября 2016г.



«Согласовано»  
 Заместитель главы администрации г. Евпатории  
 Д.И. ЧЕЖОМБИТКО  
 «23» ноября 2016г.

«Согласовано»  
 При условии соблюдения предельных  
 высоты ЭРЭС № 23/23 от 23.07.16г.  
 Г.И. ЧЕЖОМБИТКО  
 «\_\_» \_\_\_\_\_ 2016г.

Евпаторийский филиал  
 «Согласовано»  
 «Вода Крыма»  
**СОГЛАСОВАНО**  
 Главный инженер  
 Ю.Н. Бухлаев  
 «\_\_» \_\_\_\_\_ 2016г.

«Согласовано»  
 «Крымгазсети»  
 Евпаторийское УЭГХ  
**СОГЛАСОВАНО**  
 15.56.29 15.48.06  
 Начальник  
 «\_\_» \_\_\_\_\_ 2016г.

ЦТУ №1 Евпатория  
 ГУП РК «Крымтедгаз»  
 «Согласовано»  
 С ВЫВОДОМ  
 155510 11 2016  
 Д.И. ЧЕЖОМБИТКО  
 «\_\_» \_\_\_\_\_ 2016г.

«Согласовано»  
 \_\_\_\_\_  
 \_\_\_\_\_  
 «\_\_» \_\_\_\_\_ 2016г.

«Согласовано»  
 \_\_\_\_\_  
 \_\_\_\_\_  
 «\_\_» \_\_\_\_\_ 2016г.

## ПОЯСНИТЕЛЬНАЯ ЗАПИСКА

В соответствии с пунктом 5.8 статьи 19 Федерального закона от 13.03.2006 г. № 38-ФЗ «О рекламе» с учетом изменений, внесенных Федеральным законом от 07.05.2013г. № 98-ФЗ, органы местного самоуправления муниципальных районов и городских округов утверждают схемы размещения рекламных конструкций на земельных участках независимо от форм собственности, а также на зданиях или ином недвижимом имуществе, находящихся в собственности субъектов Российской Федерации или муниципальной собственности. Схема размещения рекламных конструкций является документом, определяющим места размещения рекламных конструкций, типы и виды рекламных конструкций, установка которых допускается на данных местах. Схема размещения рекламных конструкций должна соответствовать документам территориального планирования и обеспечивать соблюдение внешнего архитектурного облика сложившейся застройки, градостроительных норм и правил, требований безопасности и содержать карты размещения рекламных конструкций с указанием типов и видов рекламных конструкций, площади информационных полей и технических характеристик рекламных конструкций.

Схема размещения рекламных конструкций на земельных участках независимо от форм собственности муниципального образования городской округ Евпатория Республики Крым – далее Схема, разработана в целях обеспечения единой политики в сфере наружной рекламы, установки и эксплуатации объектов наружной рекламы и информации, усиления муниципального контроля за процессом формирования благоприятной архитектурной и информационной городской среды, эксплуатацией объектов наружной рекламы и информации, использованием муниципальной собственности в целях распространения наружной рекламы и информации.

При разработке Схемы были использованы следующие нормативные правовые документы Российской Федерации:

1. Федеральный закон Российской Федерации от 13.03.2006г. № 38-ФЗ «О рекламе»;
2. Федеральный закон Российской Федерации от 07.05.2013 № 98-ФЗ «О внесении изменений в Федеральный закон «О рекламе» и отдельные законодательные акты Российской Федерации»;
3. Федеральный закон Российской Федерации от 01.06.2005г. № 53-ФЗ «О государственном языке Российской Федерации»;
4. Постановление Совета министров Республики Крым от 21.10.2014г. № 405 «О некоторых вопросах распространения наружной рекламы, установки и эксплуатации объектов наружной рекламы и информации в Республике Крым», с учетом изменений, внесенных постановлением Совета министров Республики Крым от 21.10.2015г. № 636;
5. Постановление Совета министров Республики Крым от 10.06.2014г. № 121 «О мерах по реализации отдельных положений Федерального закона от 13 марта 2006 года № 38-ФЗ «О рекламе» (в редакции постановления Совета министров Республики Крым от 14.04.2015г. № 201);
6. Правила распространения наружной рекламы, установки и эксплуатации объектов наружной рекламы и информации на территории муниципального образования городской округ Евпатория Республики Крым, утвержденные решением Евпаторийского городского совета от 29.05.2015 г. г.№ 1-20/3;
7. СНиП 2.07.01-89\* «Градостроительство. Планировка и застройка городских и сельских поселений»;
8. СП 42.13330.2011 «Градостроительство. Планировка и застройка городских и сельских поселений»;
9. ГОСТ Р 52044-2003 «Наружная реклама на автомобильных дорогах и территориях городских и сельских поселений»;
10. ГОСТ Р 52289-2004 «Технические средства организации дорожного движения. Правила применения дорожных знаков, разметки, светофоров, дорожных ограждений и направляющих устройств»;
11. ГОСТ 33027-2014 «Дороги автомобильные общего пользования. Требования к размещению средств наружной рекламы».

Исходные данные и условия, используемые для разработки Схемы:

1. Генеральный план г. Евпатория, утвержденный решением Евпаторийского городского совета от 29.09.2005г. №4-34/1, на основании Закона Республики Крым от 31.07.2014г. №38-ЗРК;
2. План зонирования территории г. Евпатория, утвержденный решением Евпаторийского городского совета от 27.04.2012г. № 6-23/17, на основании Закона Республики Крым от 31.07.2014г. №38-ЗРК;
3. Историко-архитектурный опорный план по определению зон охраны памятников, границ и режимов использования исторических ареалов г. Евпатория (корректировка), утвержденный решением Евпаторийского городского совета от 28.12.2012г. № 6-36/10, на основании Закона Республики Крым от 31.07.2014г. №38-ЗРК..

Масштаб	Лист	Листов
	2	70

В Схему включены рекламные конструкции, размещенные на земельных участках:

- территории парка им. Фрунзе, ул. Горького (участок от ул. Дубановская до ул. Шевченко). В административном отношении территория парка им. Фрунзе и ул. Горького расположена в пределах границ землепользования города Евпатория муниципального образования городской округ Евпатория Республики Крым. Согласно Земельному кодексу категория земель проектируемой территории: земли населенных пунктов. Парк им. Фрунзе – является центральным парком Евпатории и самым крупным зеленым массивом на занимаемой территории. Территориально он расположен в юго-восточной части города между улицами Маяковского, Московской, Горького, Фрунзе и непосредственно примыкает к городскому пляжу. Границы парка им. Фрунзе установлены проектом землеустройства по организации и установлению границ. Участок улицы Горького от ул. Дубановская до ул. Шевченко расположен в южной части города Евпатория на застроенной территории и ориентирован с востока на запад (согласно нумерации). Улица Горького примыкает к парку им. Фрунзе с севера. Данные территории являются рекреационно-курортными и используются как пешеходные зоны. На земельном участке парка им. Фрунзе и ул. Горького (участок от ул. Дубановская до ул. Шевченко) отсутствует проезжая часть и не предусматривается размещение технических средств организации дорожного движения. Участок по ул. Горького от ул. Дубановская до ул. Токарева включен в первую рекламную зону. Участок ул. Горького от ул. Токарева до ул. Шевченко и территория парка Фрунзе включены во вторую рекламную зону (участок 1);

- вдоль автодороги 35А-004 Евпатория – порт Мирный (участок км. 0+000 – км. 0+520). В административном отношении автодорога 35А-004 Евпатория – порт Мирный (участок км. 0+000 – км. 0+520) расположена в пределах границ землепользования города Евпатория муниципального образования городской округ Евпатория Республики Крым. Согласно Земельному кодексу категория земель проектируемой территории: земли населенных пунктов. Автодорога 35А-004 Евпатория – порт Мирный расположена в западной части города и ориентирована с востока на запад от автомобильного кольца до границы города Евпатория. Схема выполнена на основании «Проекта организации дорожного движения. Автомобильная дорога: 35А-004 «Евпатория – порт Мирный» (участок км. 0+000 – км. 25+065)», разработанного АО «Институт проектирования транспортных сооружений» с использованием материалов территориального планирования муниципального образования городского округа Евпатория Республики Крым. Автодорога 35А-004 Евпатория – порт Мирный включена в третью рекламную зону (участок 2).

При определении типов рекламных конструкций были учтены требования рекламного зонирования территории муниципального образования городского округа Евпатория Республики Крым.

На схеме представлены места установки рекламных конструкций с указанием типа и вида рекламных конструкций с присвоением адреса. Перечень адресов установки рекламных конструкций с указанием адресной, технической и имущественной характеристики указан в разделе «Адресная программа».

В Схеме определено 7 типов рекламных конструкций:

- щитовая конструкция большого формата, Тип 1 (двухсторонняя рекламная конструкция, размер информационного поля 3,0 м x 6,0 м, опорная стойка выполнена из круглой продольной трубы, высота опорной стойки – от 4,5 м.);
- стелы, пилоны, модульные конструкции (двухсторонняя рекламная конструкция, размер информационного поля 1,2м x 2,5м);
- панель-кронштейн на собственной опоре (двухсторонняя рекламная конструкция, размер информационного поля 1,2 м x 1,8м, опорная стойка изготовлена из металла, высота опорной стойки не более 4,5–5м., устанавливается под прямым углом к нижней кромке рекламной плоскости);
- отдельно стоящие на земле короба и тумбы (трехсторонняя рекламная конструкция, размер информационного поля 1,4м x 3,0м, опорная стойка изготовлена из металла или металлопластика);
- уличные коммуникационные рекламные указатели (размер информационного поля 1,0м x 0,2м, допустимая высота опорной стойки – 5м);
- флаговая композиция (размер информационного поля 1,0м x 3,0м);
- модульная щитовая конструкция малого формата, Тип 1 (рекламная конструкция, размер информационного поля 2,4м x 1,8м).

Схема является открытой и общедоступной, после утверждения подлежит обязательному официальному опубликованию, а также размещению на сайте администрации муниципального образования городской округ Евпатория в сети Интернет.

<i>Масштаб</i>	<i>Лист</i>	<i>Листов</i>
	3	70





Условные обозначения

 Проектируемая территория

Ситуационная схема

Масштаб	Лист	Листов
	4	70





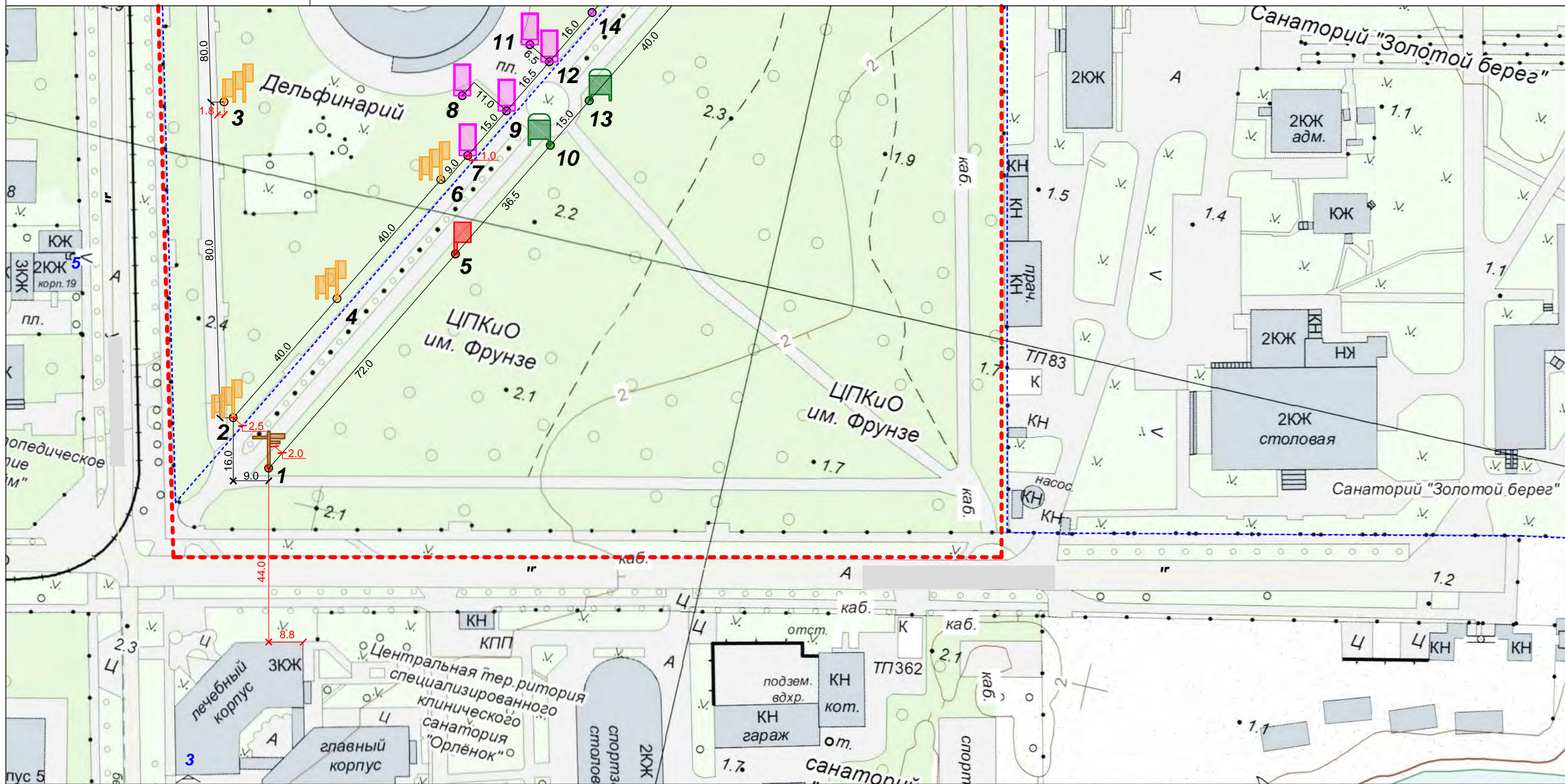
Участок

1

Лист участка

1

Схема размещения рекламных конструкций на земельных участках независимо от форм собственности муниципального образования городской округ Евпатория Республики Крым



### Условные обозначения

#### Границы территории

- - - Граница Парка им. Фрунзе
- - - Граница арендуемых земельных участков

- Панель-кронштейн на собственной опоре (двухсторонняя рекламная конструкция, размер информационного поля 1,2м x 1,8м, высота опорной стойки не более 4,5-5м.)
- Стелы, пилоны, модульные конструкции (двухсторонняя рекламная конструкция, размер информационного поля 1,2м x 2,5м)
- Модульная щитовая конструкция малого формата (односторонняя рекламная конструкция, размер информационного поля 2,4м x 1,8м, высота опорной стойки - до 1 м.)

#### Виды рекламных конструкций

- Уличные коммуникационные рекламные указатели (размер информационного поля: 1,0м x 0,2м, допустимая высота опорной стойки - 5м)
- Флаговая композиция (флагшток) (размер информационного поля 1,0м x 3,0м)

Участок 1

г. Евпатория, Парк им. Фрунзе - ул. Горького  
(от пересечения с ул.Шевченко до пересечения с ул.Дувановская)

Масштаб

1:1000

Лист

5

Листов

70





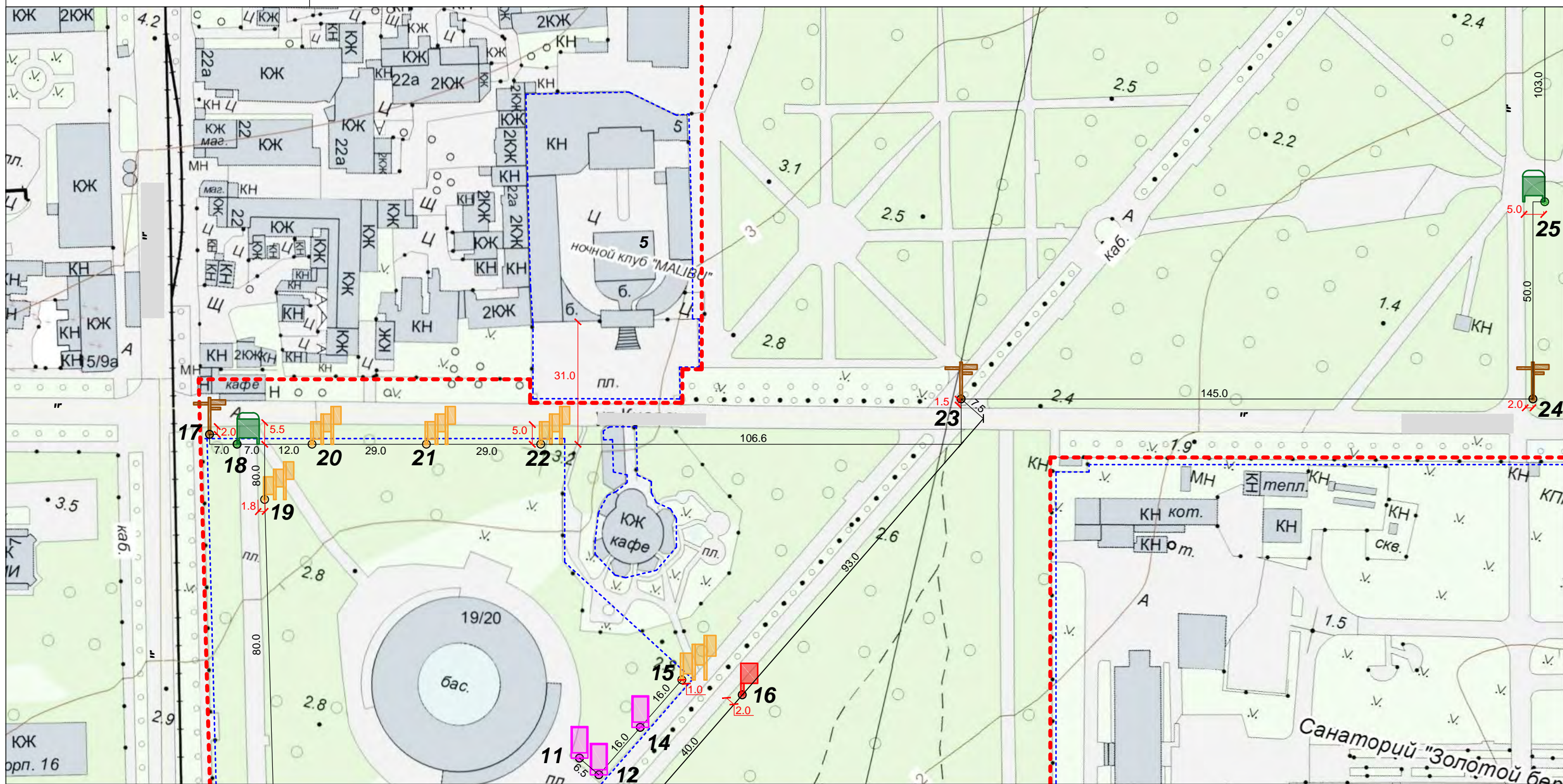
Участок

1

Лист участка

2

Схема размещения рекламных конструкций на земельных участках независимо от форм собственности муниципального образования городской округ Евпатория Республики Крым



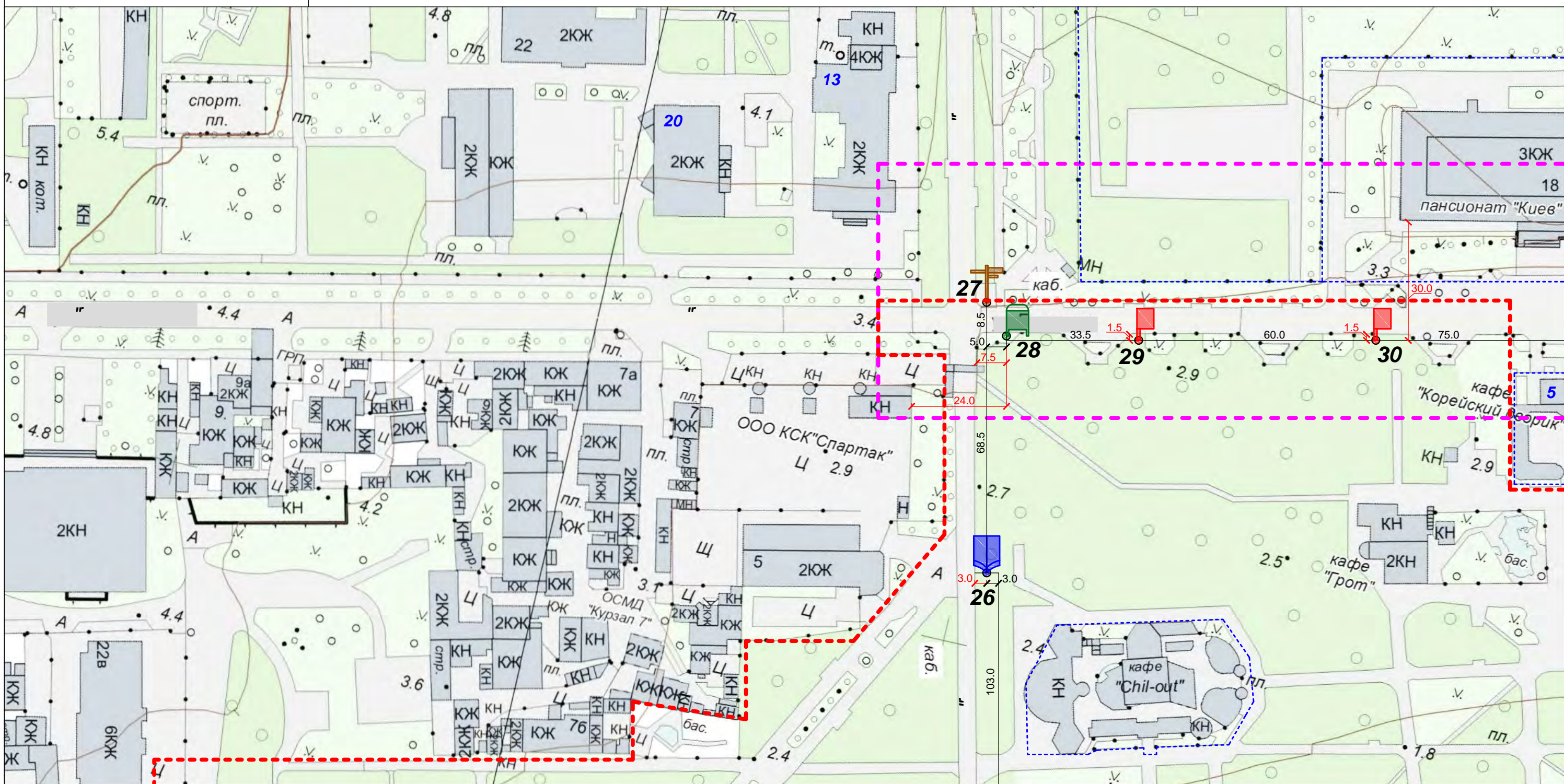
Условные обозначения

Границы территории		Виды рекламных конструкций	
	Граница Парка им. Фрунзе		Панель-кронштейн на собственной опоре (двухсторонняя рекламная конструкция, размер информационного поля 1,2м x 1,8м, высота опорной стойки не более 4,5-5м.)
	Граница арендуемых земельных участков		Стелы, пилоны, модульные конструкции (двухсторонняя рекламная конструкция, размер информационного поля 1,2м x 2,5м)
			Модульная щитовая конструкция малого формата (двухсторонняя рекламная конструкция, размер информационного поля 2,4м x 1,8м, высота опорной стойки - до 1 м.)
			Уличные коммуникационные рекламные указатели (размер информационного поля: 1,0м x 0,2м, допустимая высота опорной стойки - 5м)
			Флаговая композиция (флагшток) (размер информационного поля 1,0м x 3,0м)

Участок 1  
г. Евпатория, Парк им. Фрунзе - ул. Горького  
(от пересечения с ул.Шевченко до пересечения с ул.Дувановская)

Масштаб	Лист	Листов
1:1000	6	70





Условные обозначения

Границы территории		Виды рекламных конструкций	
	Граница Парка им. Фрунзе		Панель-кронштейн на собственной опоре (двухсторонняя рекламная конструкция, размер информационного поля 1,2 м x 1,8м, высота опорной стойки не более 4,5-5м.)
	Граница проектируемой территории ул.Горького		Отдельно стоящие на земле коробка и тумбы (пиллар) (трехсторонняя рекламная конструкция, размер информационного поля 1,4м x 3,0м, опорная стойка изготовлена из металла или металлопластика)
	Граница арендуемых земельных участков		Модульная щитовая конструкция малого формата (односторонняя рекламная конструкция, размер информационного поля 2,4 м x 1,8м, высота опорной стойки - до 1 м.)
	Уличные коммуникационные рекламные указатели (размер информационного поля: 1,0м x 0,2м, допустимая высота опорной стойки - 5м)		

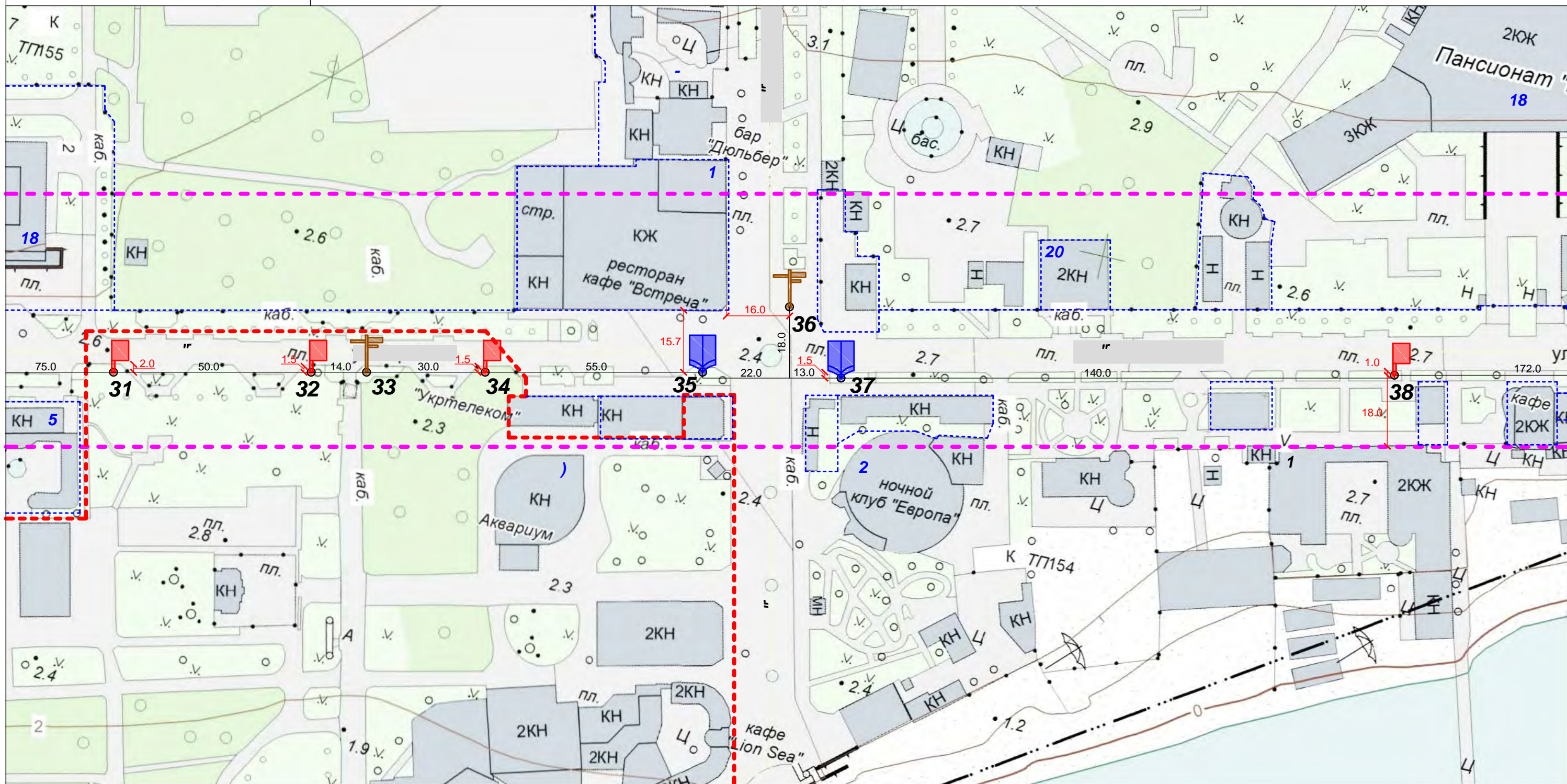




Участок  
1

Лист участка  
4

Схема размещения рекламных конструкций на земельных участках независимо от форм собственности муниципального образования городской округ Евпатория Республики Крым



Условные обозначения

Границы территории

- Граница Парка им. Фрунзе
- Граница проектируемой территории ул. Горького
- Граница арендуемых земельных участков

Виды рекламных конструкций

- Панель-кронштейн на собственной опоре (двухсторонняя рекламная конструкция, размер информационного поля 1,2 м x 1,8 м, высота опорной стойки не более 4,5-5 м.)
- Отдельно стоящие на земле коробка и тумбы (пиллар) (трехсторонняя рекламная конструкция, размер информационного поля 1,4 м x 3,0 м, опорная стойка изготовлена из металла или металлопластика)
- Уличные коммуникационные рекламные указатели (размер информационного поля: 1,0 м x 0,2 м, допустимая высота опорной стойки - 5 м)

Участок 1

г. Евпатория, Парк им. Фрунзе - ул. Горького  
(от пересечения с ул. Шевченко до пересечения с ул. Дувановская)

Масштаб

1:1000

Лист

8

Листов

70

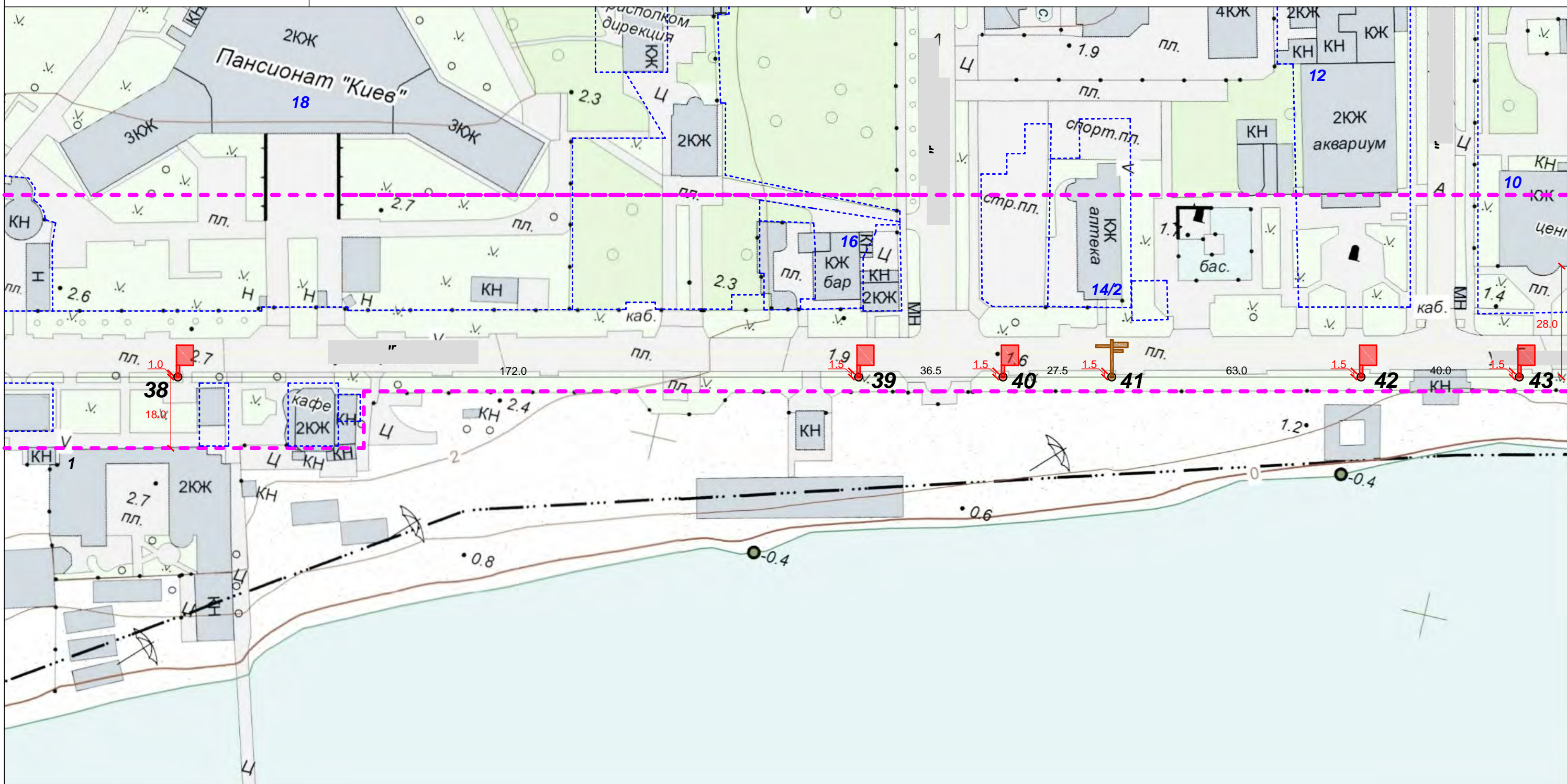




Участок 1

Лист участка 5

Схема размещения рекламных конструкций на земельных участках независимо от форм собственности муниципального образования городской округ Евпатория Республики Крым

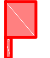



Условные обозначения

Границы территории

Виды рекламных конструкций

- Граница проектируемой территории ул.Горького
- Граница арендуемых земельных участков

 Панель-кронштейн на собственной опоре (двухсторонняя рекламная конструкция, размер информационного поля 1,2 м x 1,8м, высота опорной стойки не более 4,5-5м.)

 Уличные коммуникационные рекламные указатели (размер информационного поля: 1,0м x 0,2м, допустимая высота опорной стойки - 5м)

Участок 1  
г. Евпатория, Парк им. Фрунзе - ул. Горького  
(от пересечения с ул.Шевченко до пересечения с ул.Дувановская)

Масштаб	Лист	Листов
1:1000	9	70







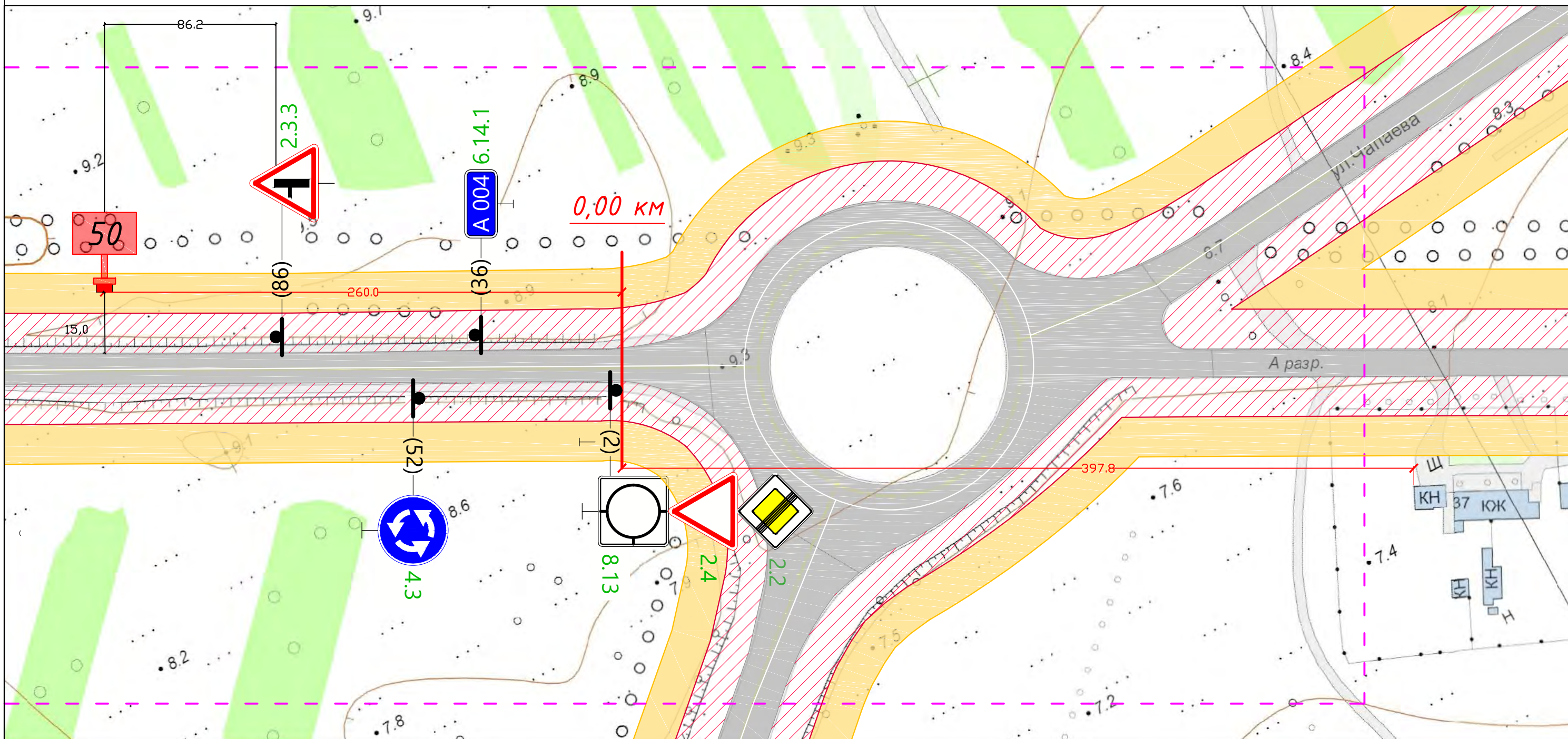


Участок **2**

Лист участка **1**

Схема размещения рекламных конструкций на земельных участках независимо от форм собственности муниципального образования городской округ Евпатория Республики Крым

Схема дорожных знаков и ограничений для размещения рекламных конструкций, а также обозначение территорий возможных для размещения рекламных конструкций



Условные обозначения

Границы территории	Виды рекламных конструкций	Основные обозначения		
<p>--- Граница проектируемой территории</p> <p>— Нулевой километр</p>	<p>щитовая конструкция большого формата, тип 1 (двухсторонняя рекламная конструкция, размер информационного поля 3,0м x 6,0м, высота опорной стойки - от 4,5м.)</p>	<p>здания и сооружения</p> <p>проезжая часть</p> <p>край проезжей части</p>	<p>дорожный знак</p> <p>место для установки рекламных конструкций</p>	<p>зона возможного размещения рекламных конструкций (10м)</p> <p>коридор безопасности (10м)</p>

Участок 2  
г. Евпатория, автодорога 35А-004 Евпатория - порт Мирный

Масштаб	Лист	Листов
1:1000	11	70



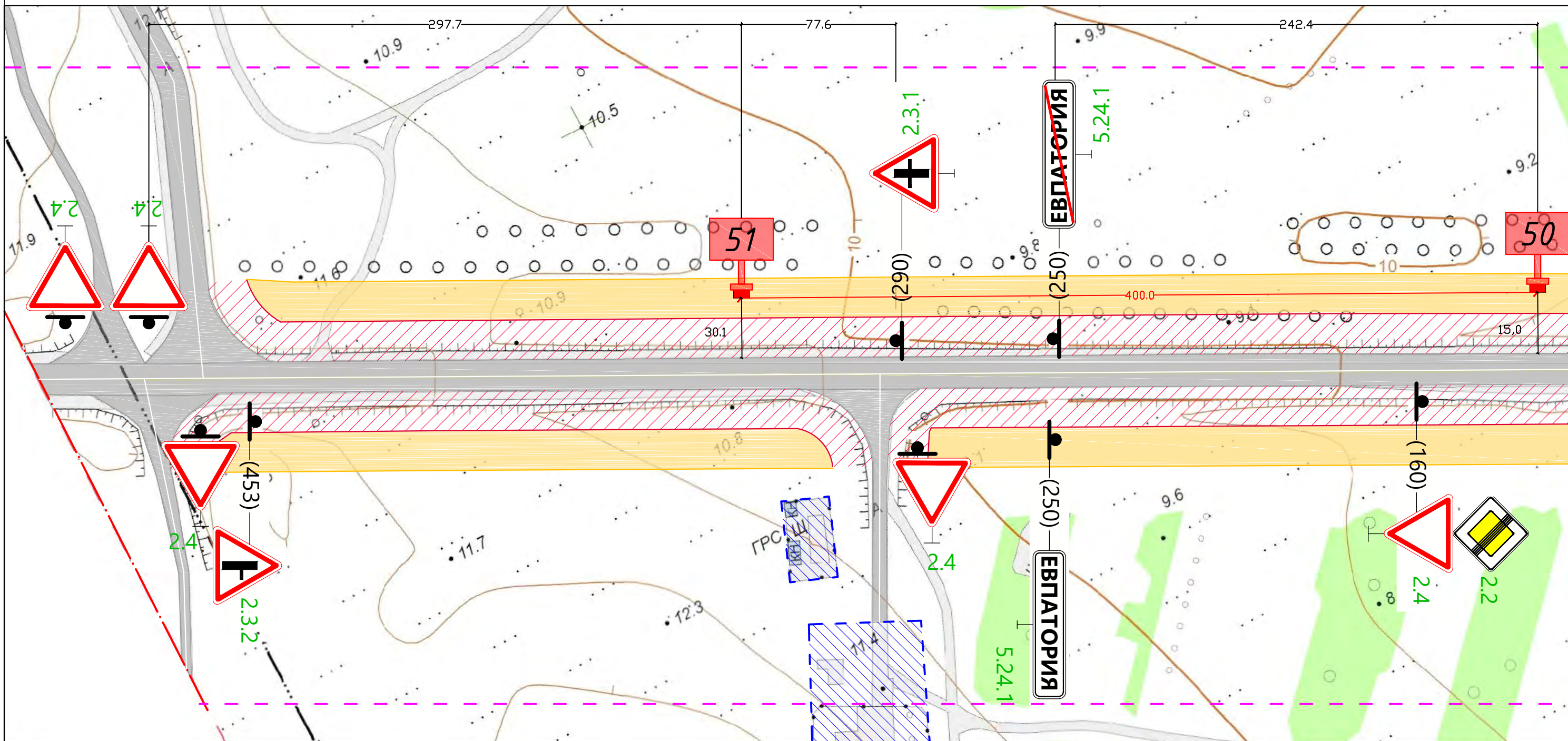


Участок **2**

Лист участка **2**

Схема размещения рекламных конструкций на земельных участках независимо от форм собственности муниципального образования городской округ Евпатория Республики Крым

Схема дорожных знаков и ограничений для размещения рекламных конструкций, а также обозначение территорий возможных для размещения рекламных конструкций



Условные обозначения

Границы территории	Виды рекламных конструкций	Основные обозначения		
<ul style="list-style-type: none"> <li>Граница г. Евпатория</li> <li>Граница проектируемой территории</li> <li>Граница арендуемых земельных участков</li> </ul>	<ul style="list-style-type: none"> <li>щитовая конструкция большого формата, тип 1 (двухсторонняя рекламная конструкция, размер информационного поля 3,0м x 6,0м, высота опорной стойки - от 4,5м.)</li> </ul>	<ul style="list-style-type: none"> <li>здания и сооружения</li> <li>проезжая часть</li> <li>край проезжей части</li> </ul>	<ul style="list-style-type: none"> <li>дорожный знак</li> <li>место для установки рекламных конструкций</li> </ul>	<ul style="list-style-type: none"> <li>зона возможного размещения рекламных конструкций (10м)</li> <li>коридор безопасности (10м)</li> </ul>

Участок 2

г. Евпатория, автодорога 35А-004 Евпатория - порт Мирный

Масштаб

1:1000

Лист

12

Листов

70



*ФОТОМАТЕРИАЛЫ*

*схемы размещения рекламных конструкций  
на земельных участках независимо от форм собственности  
муниципального образования городской округ Евпатория  
Республики Крым*

<i>Масштаб</i>	<i>Лист</i>	<i>Листов</i>
	<i>13</i>	<i>70</i>



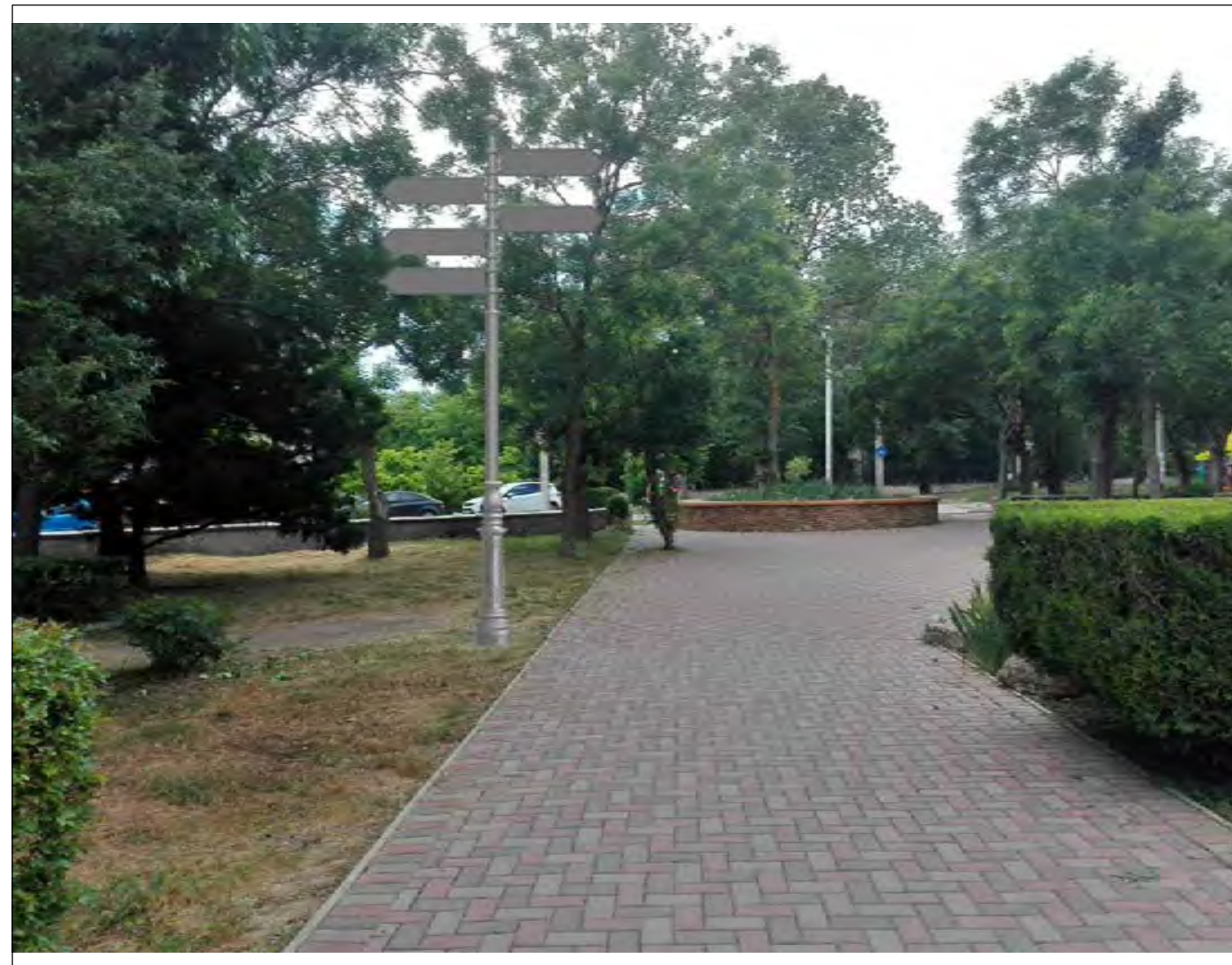
№ 1\*

Адрес: г. Евпатория, Парк им. Фрунзе ( пересечение ул. Маяковского и ул. Московская)  
(адрес установки и эксплуатации рекламной конструкции)

Сторона А



Сторона Б



\* Номер места установки и эксплуатации рекламной конструкции, соответствующий сквозному номеру рекламной конструкции в картографических материалах и адресной программе

Участок 1

г. Евпатория, Парк им. Фрунзе – ул. Горького  
(от пересечения с ул.Шевченко до пересечения с ул.Дувановская)

Масштаб

1:1000

Лист

14

Листов

70



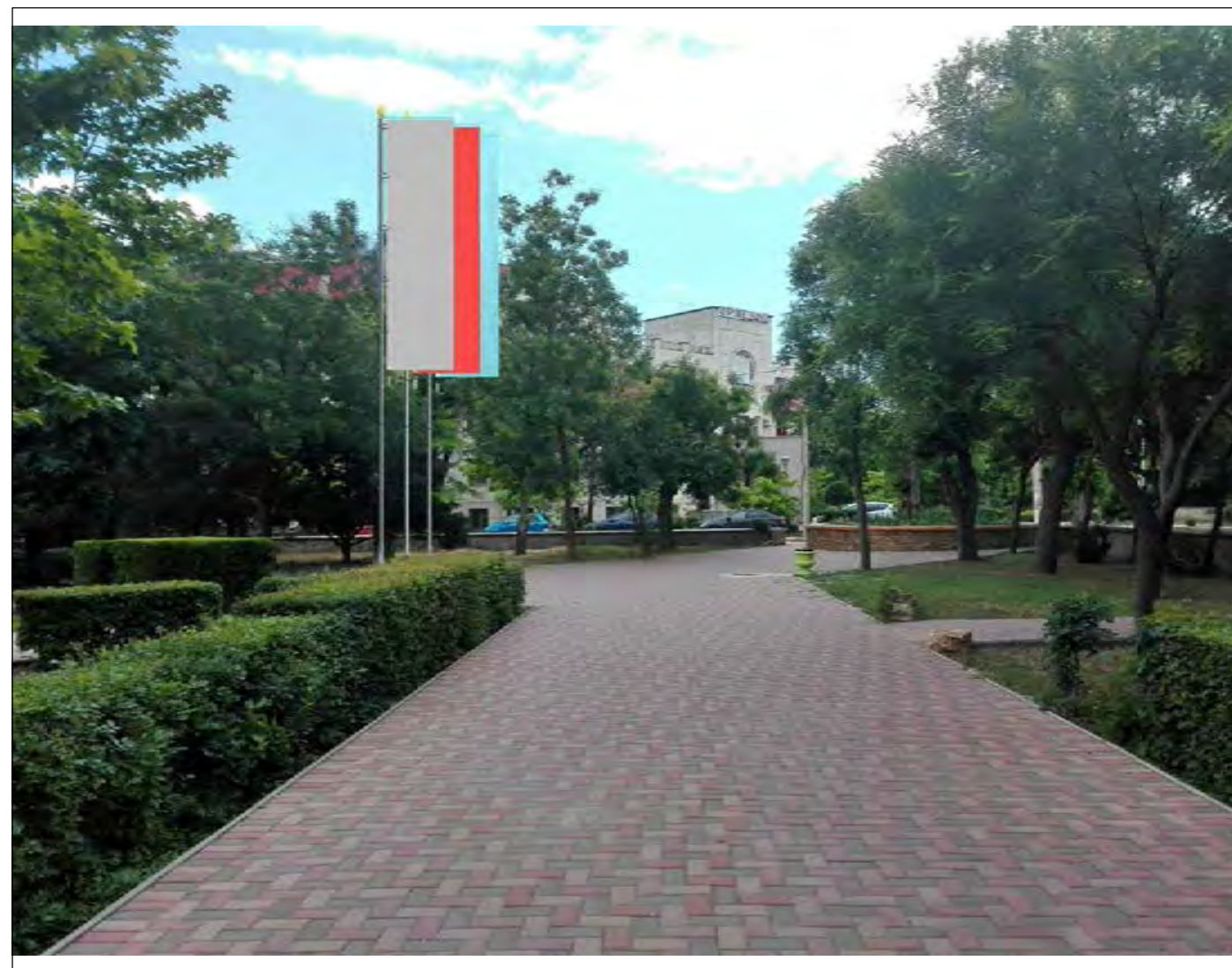
№ 2\*

Адрес: г. Евпатория, Парк им. Фрунзе ( в районе дельфинария, вдоль ул. Московская)  
(адрес установки и эксплуатации рекламной конструкции)

Сторона А



Сторона Б



\* Номер места установки и эксплуатации рекламной конструкции, соответствующий сквозному номеру рекламной конструкции в картографических материалах и адресной программе

Участок 1

г. Евпатория, Парк им. Фрунзе – ул. Горького  
(от пересечения с ул.Шевченко до пересечения с ул.Дувановская)

Масштаб

1:1000

Лист

15

Листов

70



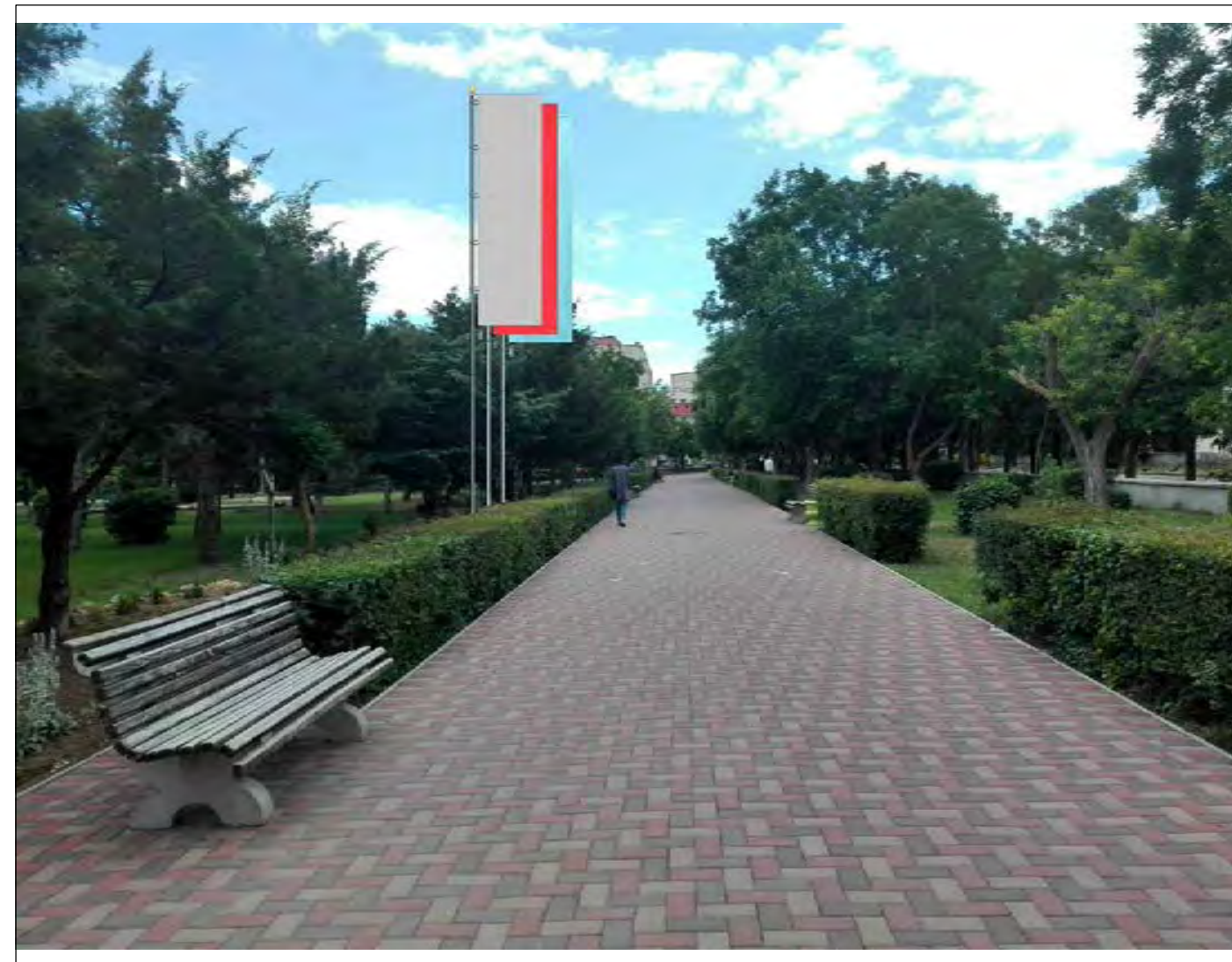
№ 3\*

Адрес: г. Евпатория, Парк им. Фрунзе ( в районе дельфинария, вдоль ул. Московская)  
(адрес установки и эксплуатации рекламной конструкции)

Сторона А



Сторона Б



\* Номер места установки и эксплуатации рекламной конструкции, соответствующий сквозному номеру рекламной конструкции в картографических материалах и адресной программе

Участок 1

г. Евпатория, Парк им. Фрунзе – ул. Горького  
(от пересечения с ул.Шевченко до пересечения с ул.Дувановская)

Масштаб

1:1000

Лист

16

Листов

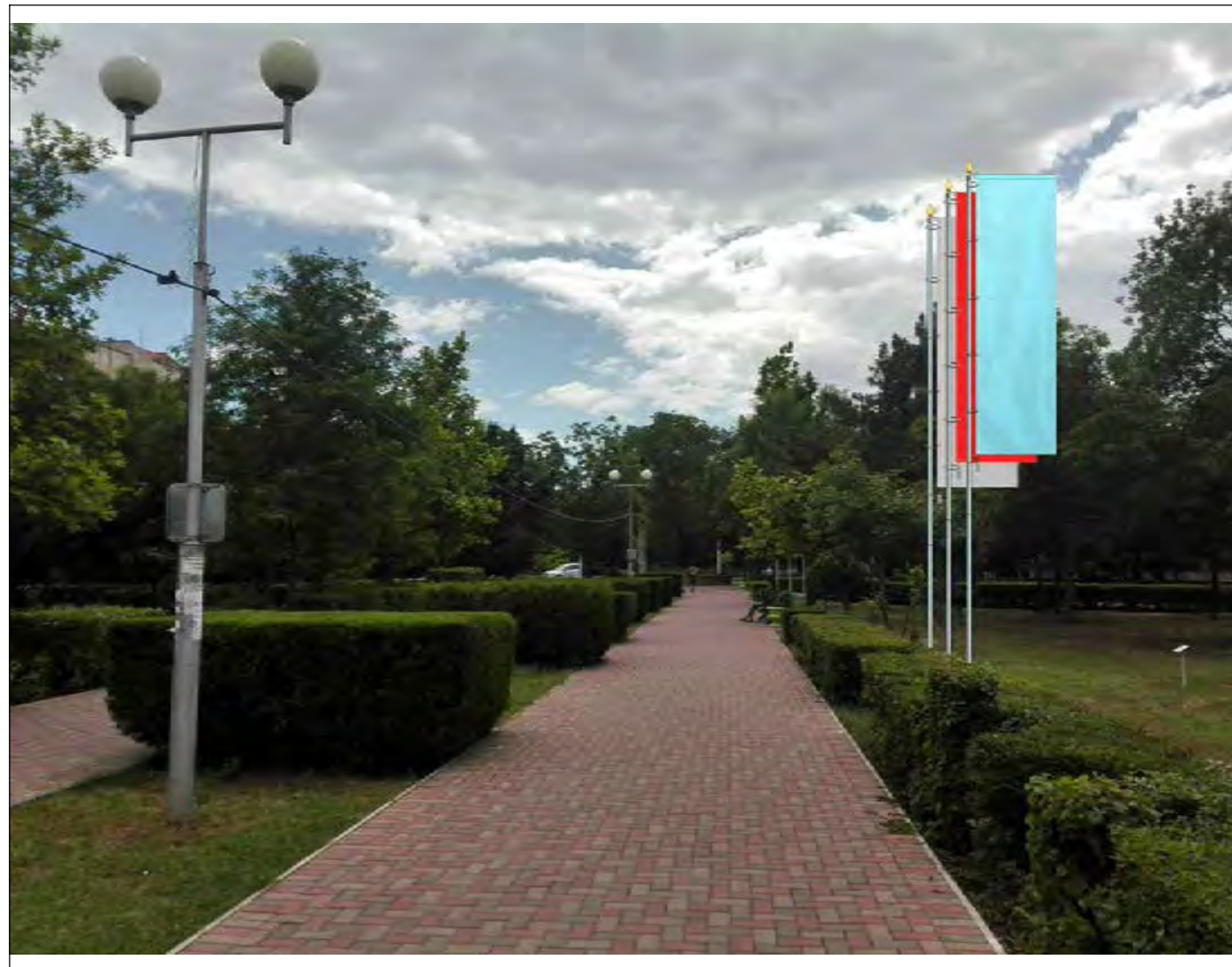
70



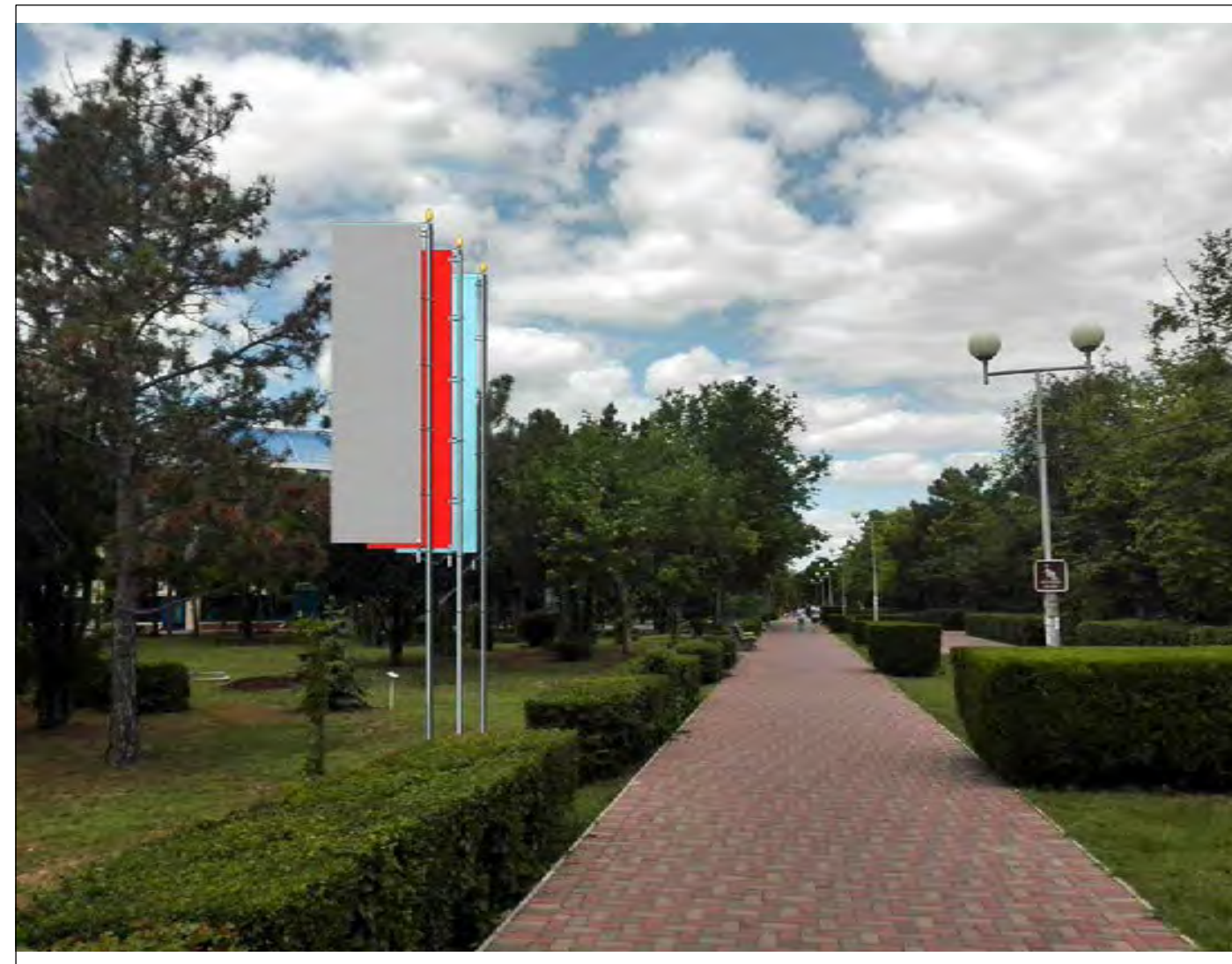
№ 4\*

Адрес: г. Евпатория, Парк им. Фрунзе (в районе дельфинария)  
(адрес установки и эксплуатации рекламной конструкции)

Сторона А



Сторона Б



\* Номер места установки и эксплуатации рекламной конструкции, соответствующий сквозному номеру рекламной конструкции в картографических материалах и адресной программе

Участок 1

г. Евпатория, Парк им. Фрунзе – ул. Горького  
(от пересечения с ул.Шевченко до пересечения с ул.Дувановская)

Масштаб

1:1000

Лист

17

Листов

70



№ 5\*

Адрес: г. Евпатория, Парк им. Фрунзе ( в районе дельфинария)  
(адрес установки и эксплуатации рекламной конструкции)

Сторона А



Сторона Б



\* Номер места установки и эксплуатации рекламной конструкции, соответствующий сквозному номеру рекламной конструкции в картографических материалах и адресной программе

Участок 1

г. Евпатория, Парк им. Фрунзе – ул. Горького  
(от пересечения с ул.Шевченко до пересечения с ул.Дувановская)

Масштаб

1:1000

Лист

18

Листов

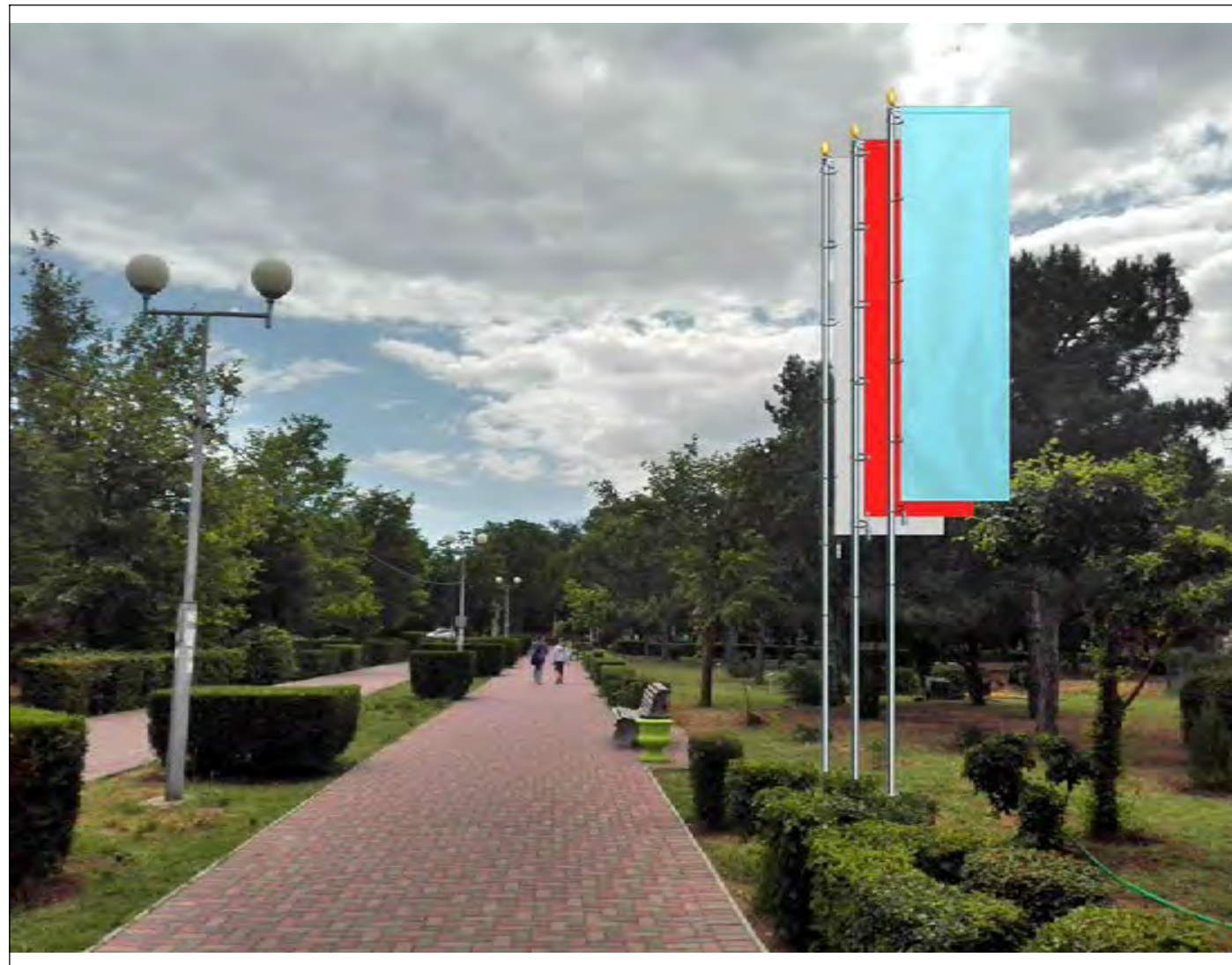
70



№ 6\*

Адрес: г. Евпатория, Парк им. Фрунзе ( в районе дельфинария)  
(адрес установки и эксплуатации рекламной конструкции)

Сторона А



Сторона Б



\* Номер места установки и эксплуатации рекламной конструкции, соответствующий сквозному номеру рекламной конструкции в картографических материалах и адресной программе

Участок 1

г. Евпатория, Парк им. Фрунзе – ул. Горького  
(от пересечения с ул.Шевченко до пересечения с ул.Дувановская)

Масштаб

1:1000

Лист

19

Листов

70



№ 7\*

Адрес: г. Евпатория, Парк им. Фрунзе ( в районе дельфинария)  
(адрес установки и эксплуатации рекламной конструкции)

Сторона А



Сторона Б



\* Номер места установки и эксплуатации рекламной конструкции, соответствующий сквозному номеру рекламной конструкции в картографических материалах и адресной программе

Участок 1

г. Евпатория, Парк им. Фрунзе – ул. Горького  
(от пересечения с ул.Шевченко до пересечения с ул.Дувановская)

Масштаб

1:1000

Лист

20

Листов

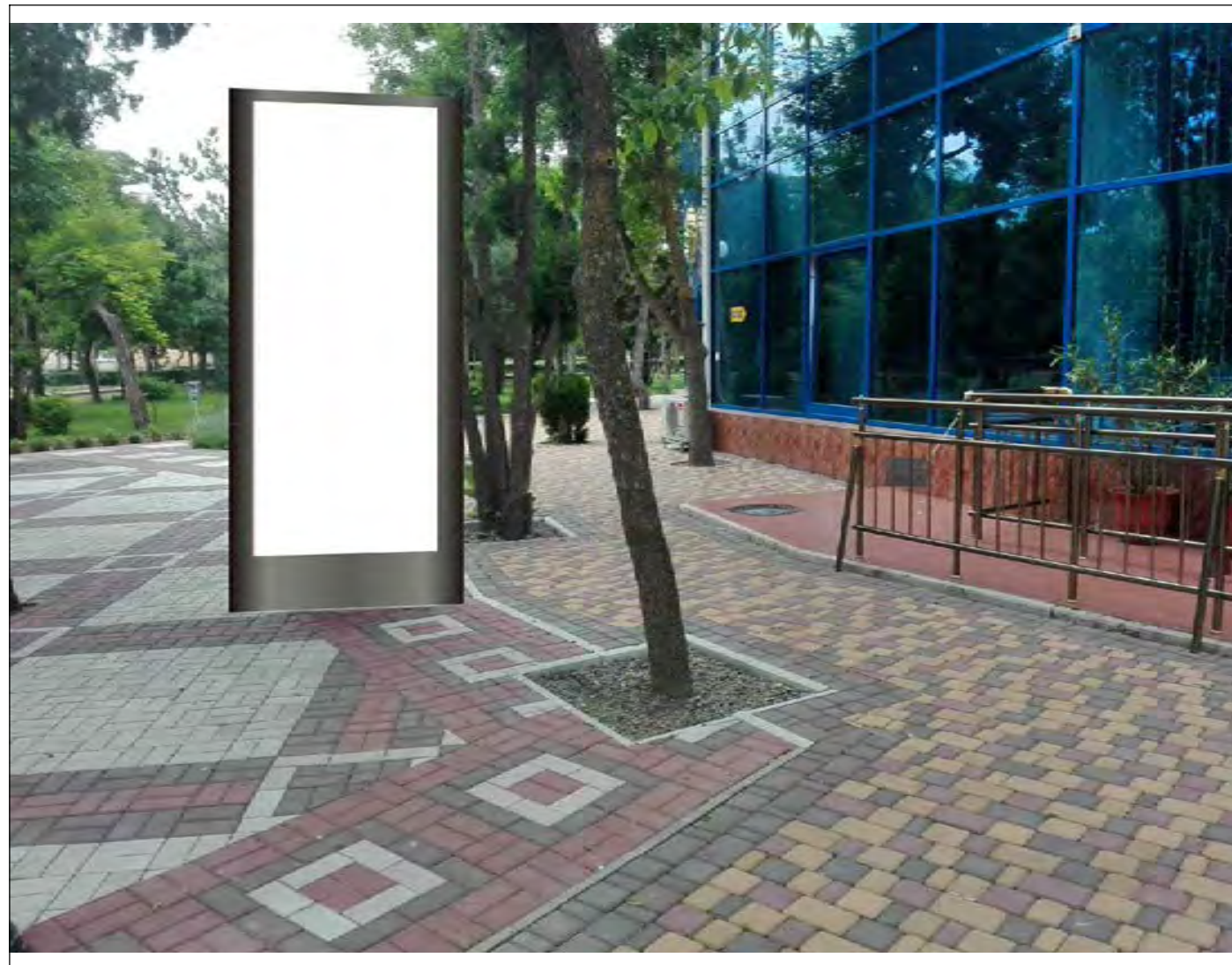
70



№ 8\*

Адрес: г. Евпатория, Парк им. Фрунзе ( в районе дельфинария)  
(адрес установки и эксплуатации рекламной конструкции)

Сторона А



Сторона Б



\* Номер места установки и эксплуатации рекламной конструкции, соответствующий сквозному номеру рекламной конструкции в картографических материалах и адресной программе

Участок 1

г. Евпатория, Парк им. Фрунзе – ул. Горького  
(от пересечения с ул.Шевченко до пересечения с ул.Дувановская)

Масштаб

1:1000

Лист

21

Листов

70



№ 9\*

Адрес: г. Евпатория, Парк им. Фрунзе ( в районе дельфинария)  
(адрес установки и эксплуатации рекламной конструкции)

Сторона А



Сторона Б



\* Номер места установки и эксплуатации рекламной конструкции, соответствующий сквозному номеру рекламной конструкции в картографических материалах и адресной программе

Участок 1

г. Евпатория, Парк им. Фрунзе – ул. Горького  
(от пересечения с ул.Шевченко до пересечения с ул.Дувановская)

Масштаб

1:1000

Лист

22

Листов

70



№ 10\*

Адрес: г. Евпатория, Парк им. Фрунзе ( в районе дельфинария)  
(адрес установки и эксплуатации рекламной конструкции)

Сторона А



Сторона Б



\* Номер места установки и эксплуатации рекламной конструкции, соответствующий сквозному номеру рекламной конструкции в картографических материалах и адресной программе

Участок 1

г. Евпатория, Парк им. Фрунзе – ул. Горького  
(от пересечения с ул.Шевченко до пересечения с ул.Дувановская)

Масштаб

1:1000

Лист

23

Листов

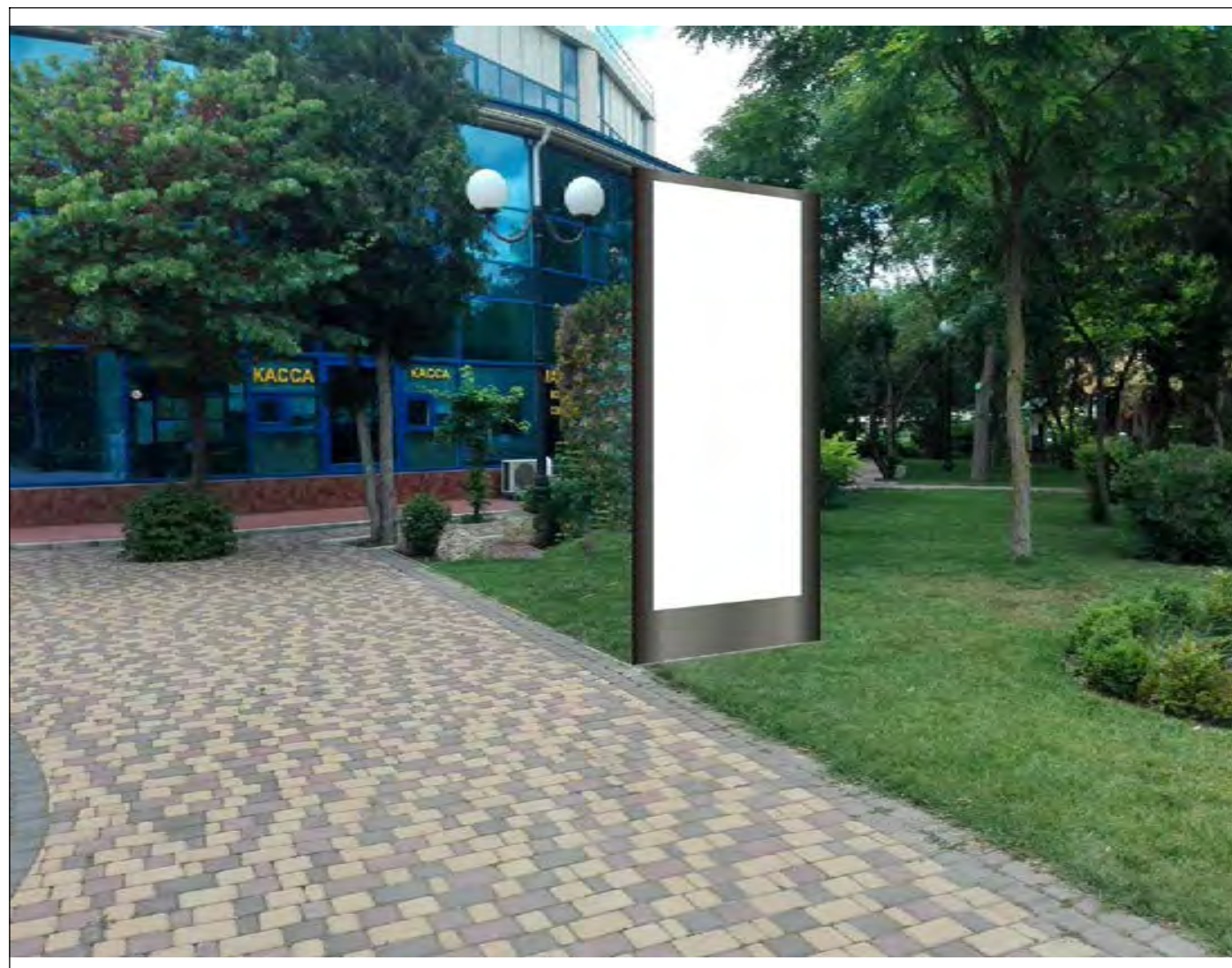
70



№ 11\*

Адрес: г. Евпатория, Парк им. Фрунзе ( в районе дельфинария)  
(адрес установки и эксплуатации рекламной конструкции)

Сторона А



Сторона Б



\* Номер места установки и эксплуатации рекламной конструкции, соответствующий сквозному номеру рекламной конструкции в картографических материалах и адресной программе

Участок 1

г. Евпатория, Парк им. Фрунзе – ул. Горького  
(от пересечения с ул.Шевченко до пересечения с ул.Дувановская)

Масштаб

1:1000

Лист

24

Листов

70



№ 12\*

Адрес: г. Евпатория, Парк им. Фрунзе (в районе дельфинария)  
(адрес установки и эксплуатации рекламной конструкции)

Сторона А



Сторона Б



\* Номер места установки и эксплуатации рекламной конструкции, соответствующий сквозному номеру рекламной конструкции в картографических материалах и адресной программе

Участок 1

г. Евпатория, Парк им. Фрунзе – ул. Горького  
(от пересечения с ул.Шевченко до пересечения с ул.Дувановская)

Масштаб

1:1000

Лист

25

Листов

70



№ 13\*

Адрес: г. Евпатория, Парк им. Фрунзе (в районе дельфинария)  
(адрес установки и эксплуатации рекламной конструкции)

Сторона А



Сторона Б



\* Номер места установки и эксплуатации рекламной конструкции, соответствующий сквозному номеру рекламной конструкции в картографических материалах и адресной программе

Участок 1

г. Евпатория, Парк им. Фрунзе – ул. Горького  
(от пересечения с ул.Шевченко до пересечения с ул.Дувановская)

Масштаб

1:1000

Лист

26

Листов

70



№ 14\*

Адрес: г. Евпатория, Парк им. Фрунзе (в районе дельфинария)  
(адрес установки и эксплуатации рекламной конструкции)

Сторона А



Сторона Б



\* Номер места установки и эксплуатации рекламной конструкции, соответствующий сквозному номеру рекламной конструкции в картографических материалах и адресной программе

Участок 1

г. Евпатория, Парк им. Фрунзе – ул. Горького  
(от пересечения с ул.Шевченко до пересечения с ул.Дувановская)

Масштаб

1:1000

Лист

27

Листов

70



№ 15\*

Адрес: г. Евпатория, Парк им. Фрунзе (в районе дельфинария)  
(адрес установки и эксплуатации рекламной конструкции)

Сторона А



Сторона Б



\* Номер места установки и эксплуатации рекламной конструкции, соответствующий сквозному номеру рекламной конструкции в картографических материалах и адресной программе

Участок 1

г. Евпатория, Парк им. Фрунзе – ул. Горького  
(от пересечения с ул.Шевченко до пересечения с ул.Дувановская)

Масштаб

1:1000

Лист

28

Листов

70



№ 16\*

Адрес: г. Евпатория, Парк им. Фрунзе (в районе дельфинария)  
(адрес установки и эксплуатации рекламной конструкции)

Сторона А



Сторона Б



\* Номер места установки и эксплуатации рекламной конструкции, соответствующий сквозному номеру рекламной конструкции в картографических материалах и адресной программе

Участок 1

г. Евпатория, Парк им. Фрунзе – ул. Горького  
(от пересечения с ул.Шевченко до пересечения с ул.Дувановская)

Масштаб

1:1000

Лист

29

Листов

70



№ 17\*

Адрес: г. Евпатория, Парк им. Фрунзе ( в районе дельфинария, перекресток ул. Киевская и ул. Московская)  
(адрес установки и эксплуатации рекламной конструкции)

Сторона А



Сторона Б



\* Номер места установки и эксплуатации рекламной конструкции, соответствующий сквозному номеру рекламной конструкции в картографических материалах и адресной программе

Участок 1

г. Евпатория, Парк им. Фрунзе – ул. Горького  
(от пересечения с ул.Шевченко до пересечения с ул.Дувановская)

Масштаб

1:1000

Лист

30

Листов

70



№ 18\*

Адрес: г. Евпатория, Парк им. Фрунзе ( в районе дельфинария, перекресток ул. Киевская и ул. Московская)  
(адрес установки и эксплуатации рекламной конструкции)

Сторона А



Сторона Б



\* Номер места установки и эксплуатации рекламной конструкции, соответствующий сквозному номеру рекламной конструкции в картографических материалах и адресной программе

Участок 1

г. Евпатория, Парк им. Фрунзе – ул. Горького  
(от пересечения с ул.Шевченко до пересечения с ул.Дувановская)

Масштаб

1:1000

Лист

31

Листов

70



№ 19\*

Адрес: г. Евпатория, Парк им. Фрунзе ( в районе дельфинария, вдоль ул. Московская)  
(адрес установки и эксплуатации рекламной конструкции)

Сторона А



Сторона Б



\* Номер места установки и эксплуатации рекламной конструкции, соответствующий сквозному номеру рекламной конструкции в картографических материалах и адресной программе

Участок 1

г. Евпатория, Парк им. Фрунзе – ул. Горького  
(от пересечения с ул.Шевченко до пересечения с ул.Дувановская)

Масштаб

1:1000

Лист

32

Листов

70



№ 20\*

Адрес: г. Евпатория, Парк им. Фрунзе ( в районе дельфинария, вдоль ул. Киевская)  
(адрес установки и эксплуатации рекламной конструкции)

Сторона А



Сторона Б



\* Номер места установки и эксплуатации рекламной конструкции, соответствующий сквозному номеру рекламной конструкции в картографических материалах и адресной программе

Участок 1

г. Евпатория, Парк им. Фрунзе – ул. Горького  
(от пересечения с ул.Шевченко до пересечения с ул.Дувановская)

Масштаб

1:1000

Лист

33

Листов

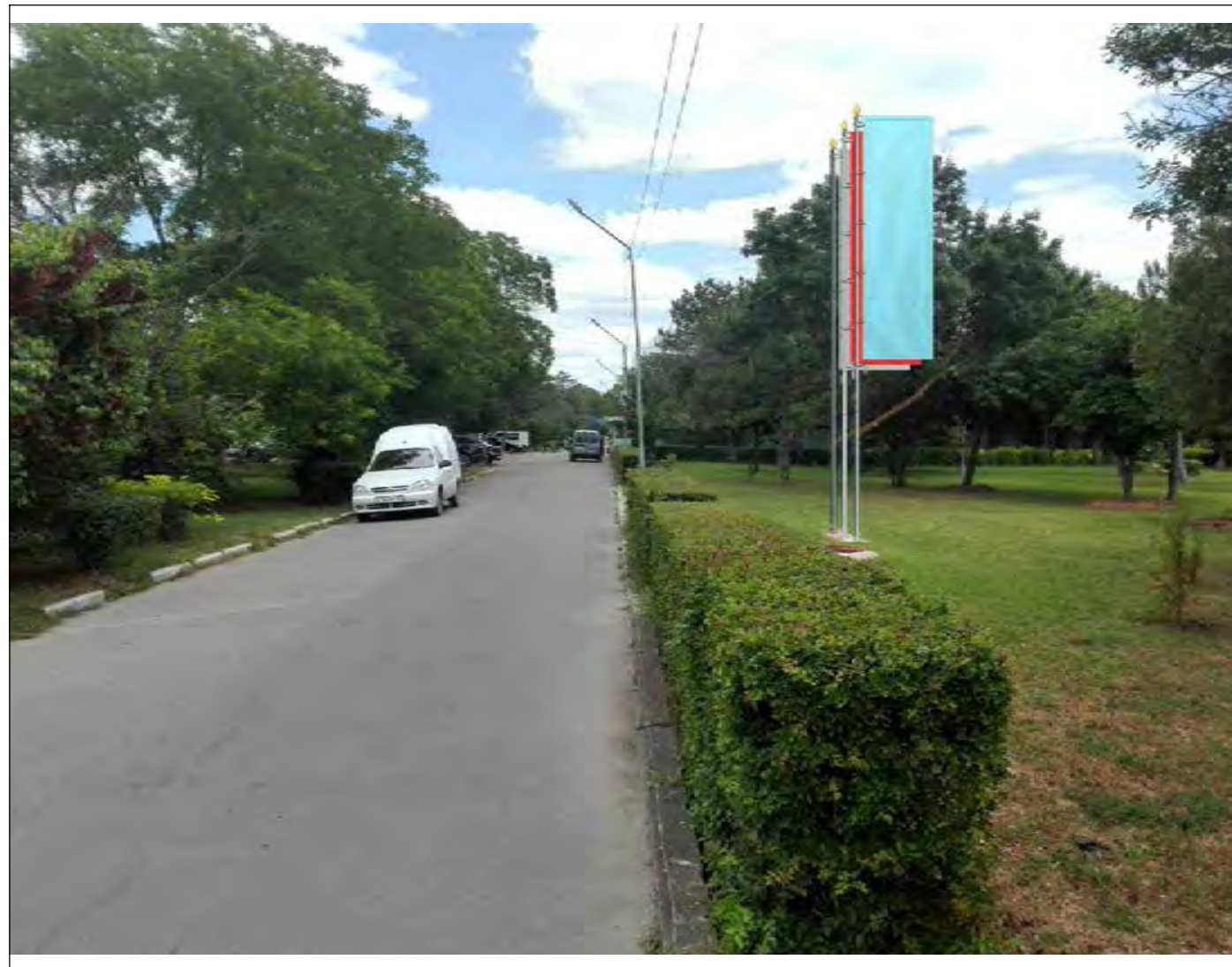
70



№ 21\*

Адрес: г. Евпатория, Парк им. Фрунзе ( в районе дельфинария, вдоль ул. Киевская)  
(адрес установки и эксплуатации рекламной конструкции)

Сторона А



Сторона Б



\* Номер места установки и эксплуатации рекламной конструкции, соответствующий сквозному номеру рекламной конструкции в картографических материалах и адресной программе

Участок 1

г. Евпатория, Парк им. Фрунзе – ул. Горького  
(от пересечения с ул.Шевченко до пересечения с ул.Дувановская)

Масштаб

1:1000

Лист

34

Листов

70



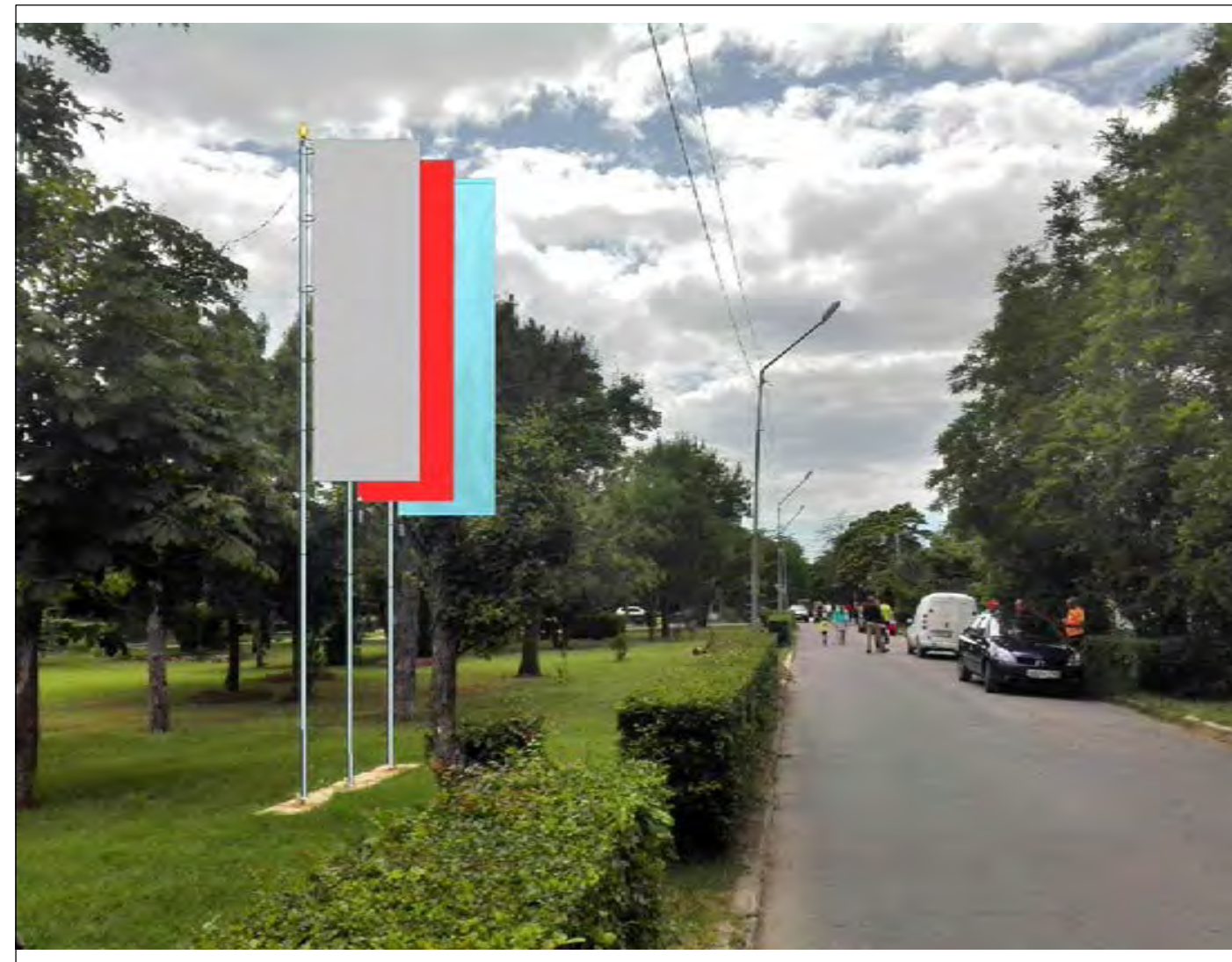
№ 22\*

Адрес: г. Евпатория, Парк им. Фрунзе ( в районе дельфинария, вдоль ул. Киевская)  
(адрес установки и эксплуатации рекламной конструкции)

Сторона А



Сторона Б



\* Номер места установки и эксплуатации рекламной конструкции, соответствующий сквозному номеру рекламной конструкции в картографических материалах и адресной программе

Участок 1

г. Евпатория, Парк им. Фрунзе – ул. Горького  
(от пересечения с ул.Шевченко до пересечения с ул.Дувановская)

Масштаб

1:1000

Лист

35

Листов

70



№ 23\*

Адрес: г. Евпатория, Парк им. Фрунзе (вдоль ул. Киевская)  
(адрес установки и эксплуатации рекламной конструкции)

Сторона А



Сторона Б



\* Номер места установки и эксплуатации рекламной конструкции, соответствующий сквозному номеру рекламной конструкции в картографических материалах и адресной программе

Участок 1

г. Евпатория, Парк им. Фрунзе – ул. Горького  
(от пересечения с ул.Шевченко до пересечения с ул.Дувановская)

Масштаб

1:1000

Лист

36

Листов

70



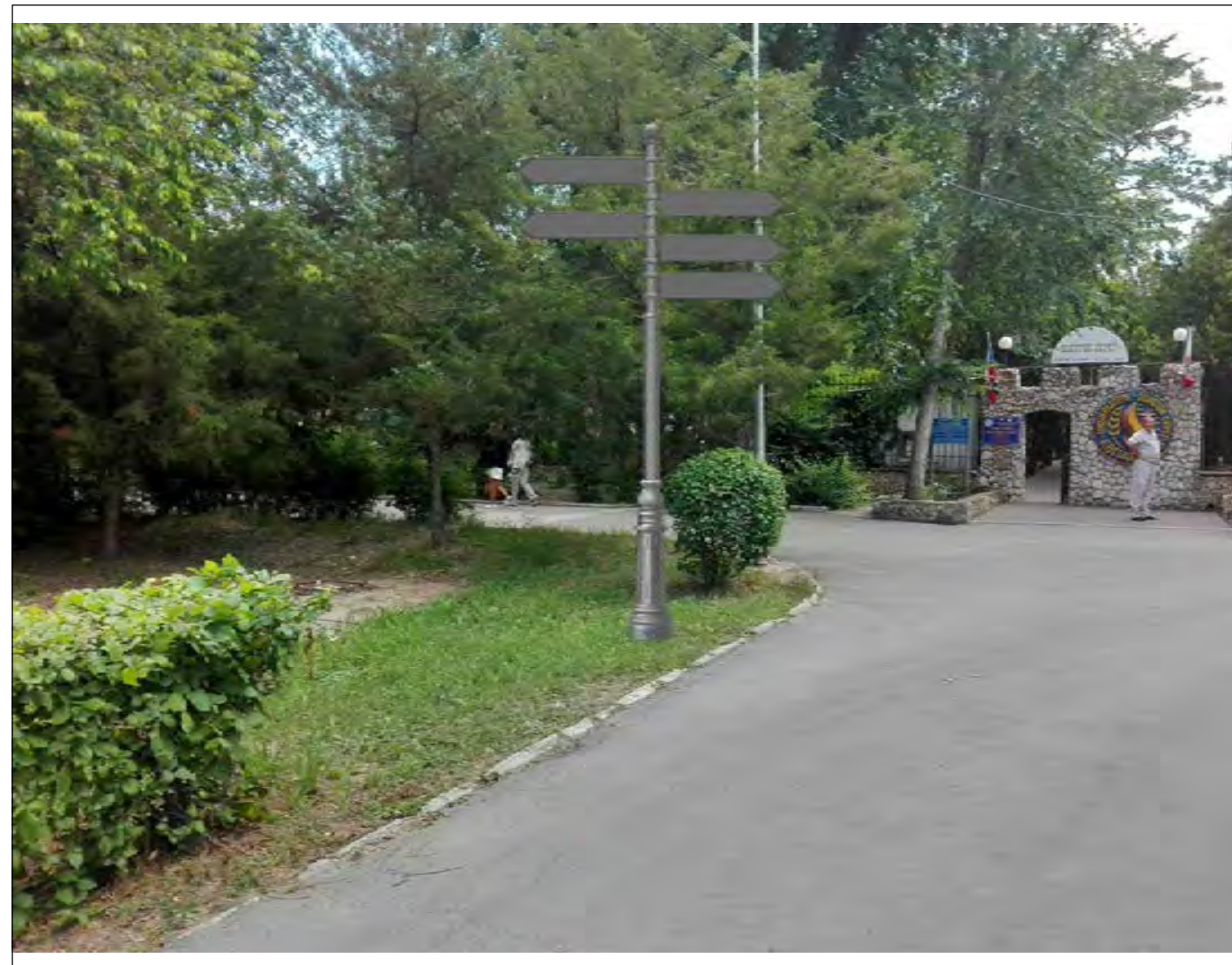
№ 24\*

Адрес: г. Евпатория, Парк им. Фрунзе ( перекресток ул. Киевская и ул. Шевченко)  
(адрес установки и эксплуатации рекламной конструкции)

Сторона А



Сторона Б



\* Номер места установки и эксплуатации рекламной конструкции, соответствующий сквозному номеру рекламной конструкции в картографических материалах и адресной программе

Участок 1

г. Евпатория, Парк им. Фрунзе – ул. Горького  
(от пересечения с ул.Шевченко до пересечения с ул.Дувановская)

Масштаб

1:1000

Лист

37

Листов

70



№ 25\*

Адрес: г. Евпатория, Парк им. Фрунзе ( ул. Шевченко, возле кинозала "Отдых")  
(адрес установки и эксплуатации рекламной конструкции)

Сторона А



Сторона Б



\* Номер места установки и эксплуатации рекламной конструкции, соответствующий сквозному номеру рекламной конструкции в картографических материалах и адресной программе

Участок 1

г. Евпатория, Парк им. Фрунзе – ул. Горького  
(от пересечения с ул.Шевченко до пересечения с ул.Дувановская)

Масштаб

1:1000

Лист

38

Листов

70



№ 26\*

Адрес: г. Евпатория, Парк им. Фрунзе ( ул. Шевченко)  
(адрес установки и эксплуатации рекламной конструкции)

Сторона А



Сторона Б



\* Номер места установки и эксплуатации рекламной конструкции, соответствующий сквозному номеру рекламной конструкции в картографических материалах и адресной программе

Участок 1

г. Евпатория, Парк им. Фрунзе – ул. Горького  
(от пересечения с ул.Шевченко до пересечения с ул.Дувановская)

Масштаб

1:1000

Лист

39

Листов

70



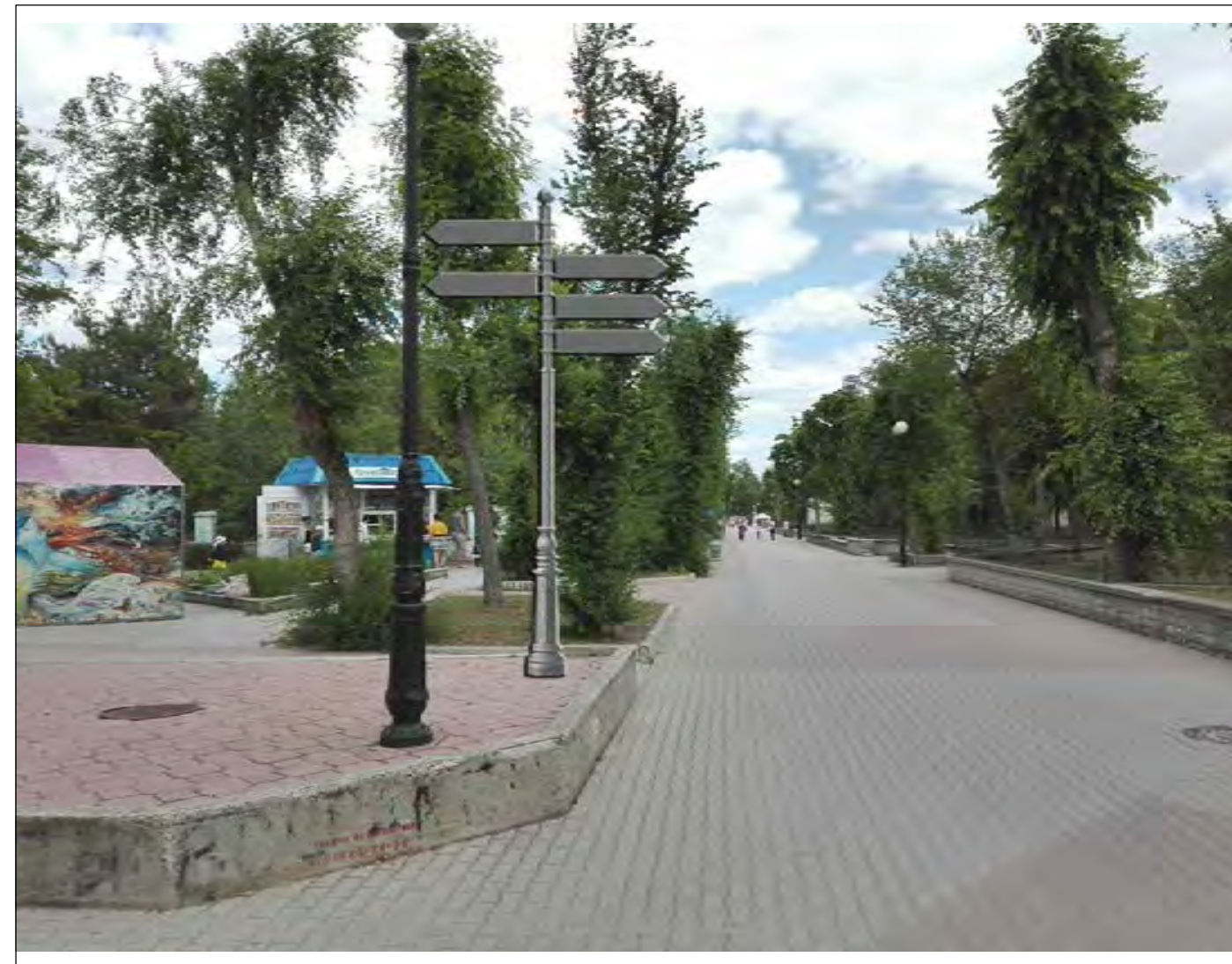
№ 27\*

Адрес: г. Евпатория, Парк им. Фрунзе (перекресток ул. Шевченко и ул. Горького)  
(адрес установки и эксплуатации рекламной конструкции)

Сторона А



Сторона Б



\* Номер места установки и эксплуатации рекламной конструкции, соответствующий сквозному номеру рекламной конструкции в картографических материалах и адресной программе

Участок 1

г. Евпатория, Парк им. Фрунзе – ул. Горького  
(от пересечения с ул. Шевченко до пересечения с ул. Дувановская)

Масштаб

1:1000

Лист

40

Листов

70



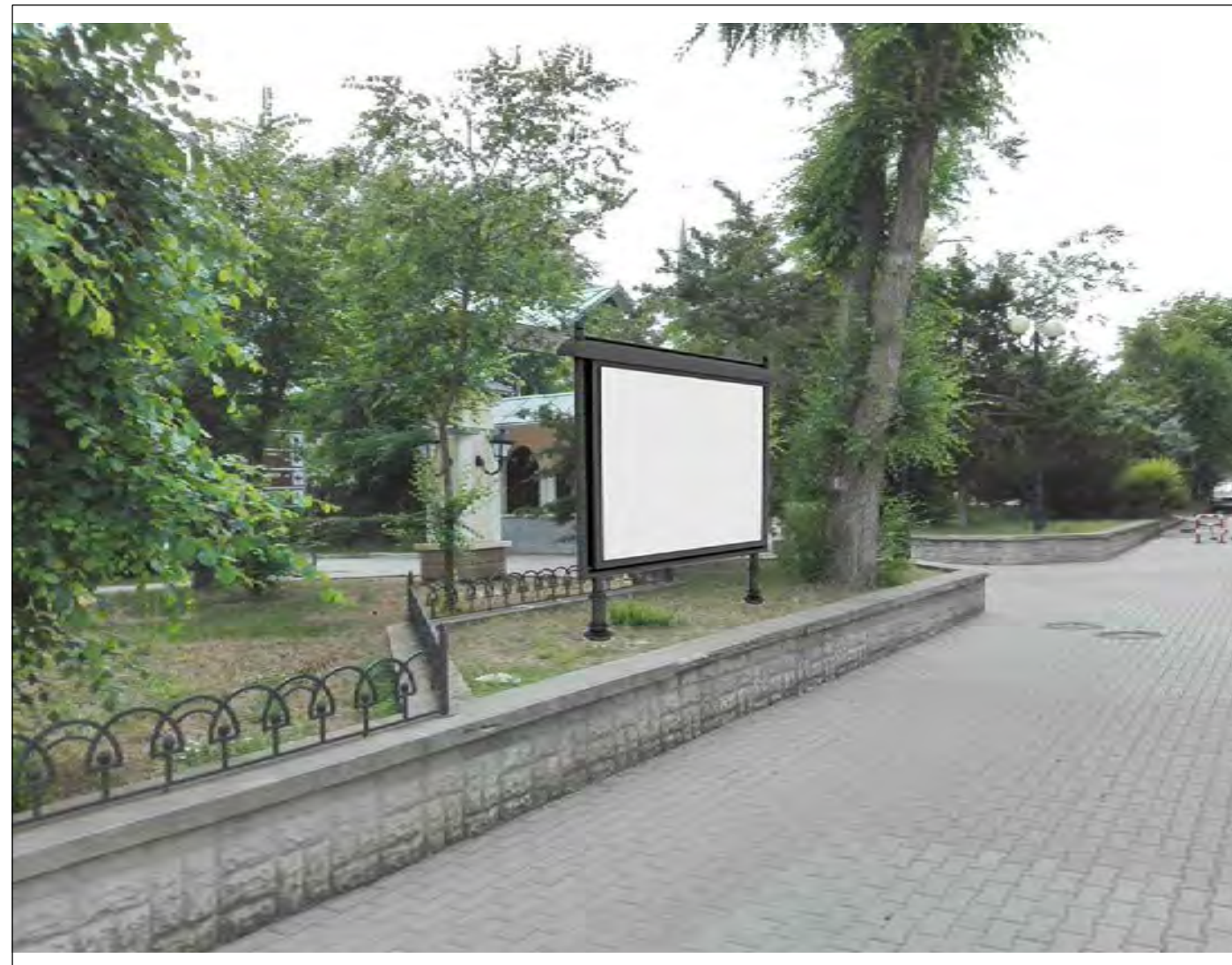
№ 28\*

Адрес: г. Евпатория, Парк им. Фрунзе (вдоль ул. Горького)  
(адрес установки и эксплуатации рекламной конструкции)

Сторона А



Сторона Б



\* Номер места установки и эксплуатации рекламной конструкции, соответствующий сквозному номеру рекламной конструкции в картографических материалах и адресной программе

Участок 1

г. Евпатория, Парк им. Фрунзе – ул. Горького  
(от пересечения с ул.Шевченко до пересечения с ул.Дувановская)

Масштаб

1:1000

Лист

41

Листов

70



№ 29\*

Адрес: г. Евпатория, Парк им. Фрунзе (вдоль ул. Горького)  
(адрес установки и эксплуатации рекламной конструкции)

Сторона А



Сторона Б



\* Номер места установки и эксплуатации рекламной конструкции, соответствующий сквозному номеру рекламной конструкции в картографических материалах и адресной программе

Участок 1

г. Евпатория, Парк им. Фрунзе – ул. Горького  
(от пересечения с ул.Шевченко до пересечения с ул.Дувановская)

Масштаб

1:1000

Лист

42

Листов

70



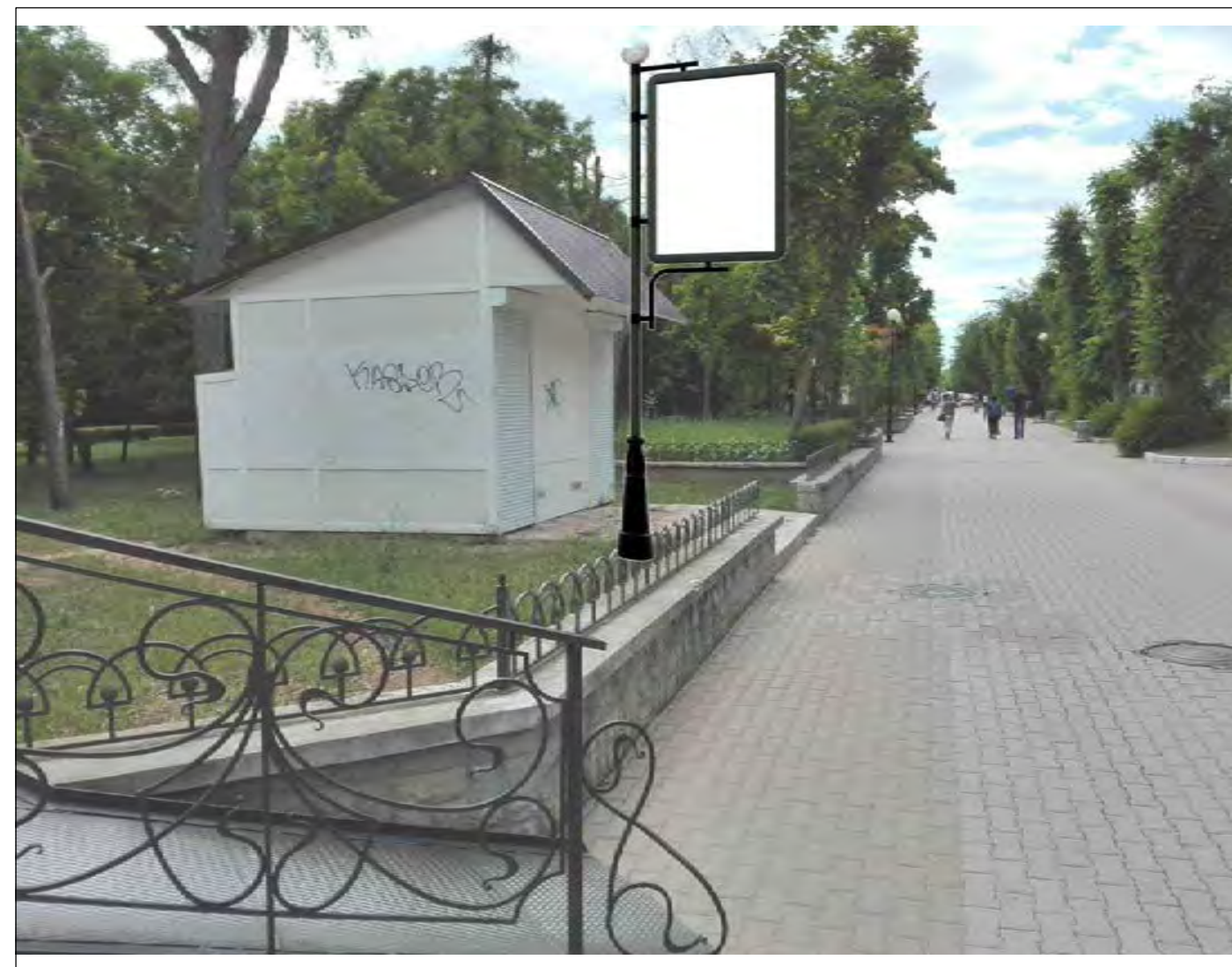
№ 30\*

Адрес: г. Евпатория, Парк им. Фрунзе (вдоль ул. Горького)  
(адрес установки и эксплуатации рекламной конструкции)

Сторона А



Сторона Б



\* Номер места установки и эксплуатации рекламной конструкции, соответствующий сквозному номеру рекламной конструкции в картографических материалах и адресной программе

Участок 1

г. Евпатория, Парк им. Фрунзе – ул. Горького  
(от пересечения с ул.Шевченко до пересечения с ул.Дувановская)

Масштаб

1:1000

Лист

43

Листов

70



№ 31\*

Адрес: г. Евпатория, Парк им. Фрунзе ( в районе аквапарка "Аквалэнд")  
(адрес установки и эксплуатации рекламной конструкции)

Сторона А



Сторона Б



\* Номер места установки и эксплуатации рекламной конструкции, соответствующий сквозному номеру рекламной конструкции в картографических материалах и адресной программе

Участок 1

г. Евпатория, Парк им. Фрунзе – ул. Горького  
(от пересечения с ул.Шевченко до пересечения с ул.Дувановская)

Масштаб

1:1000

Лист

44

Листов

70



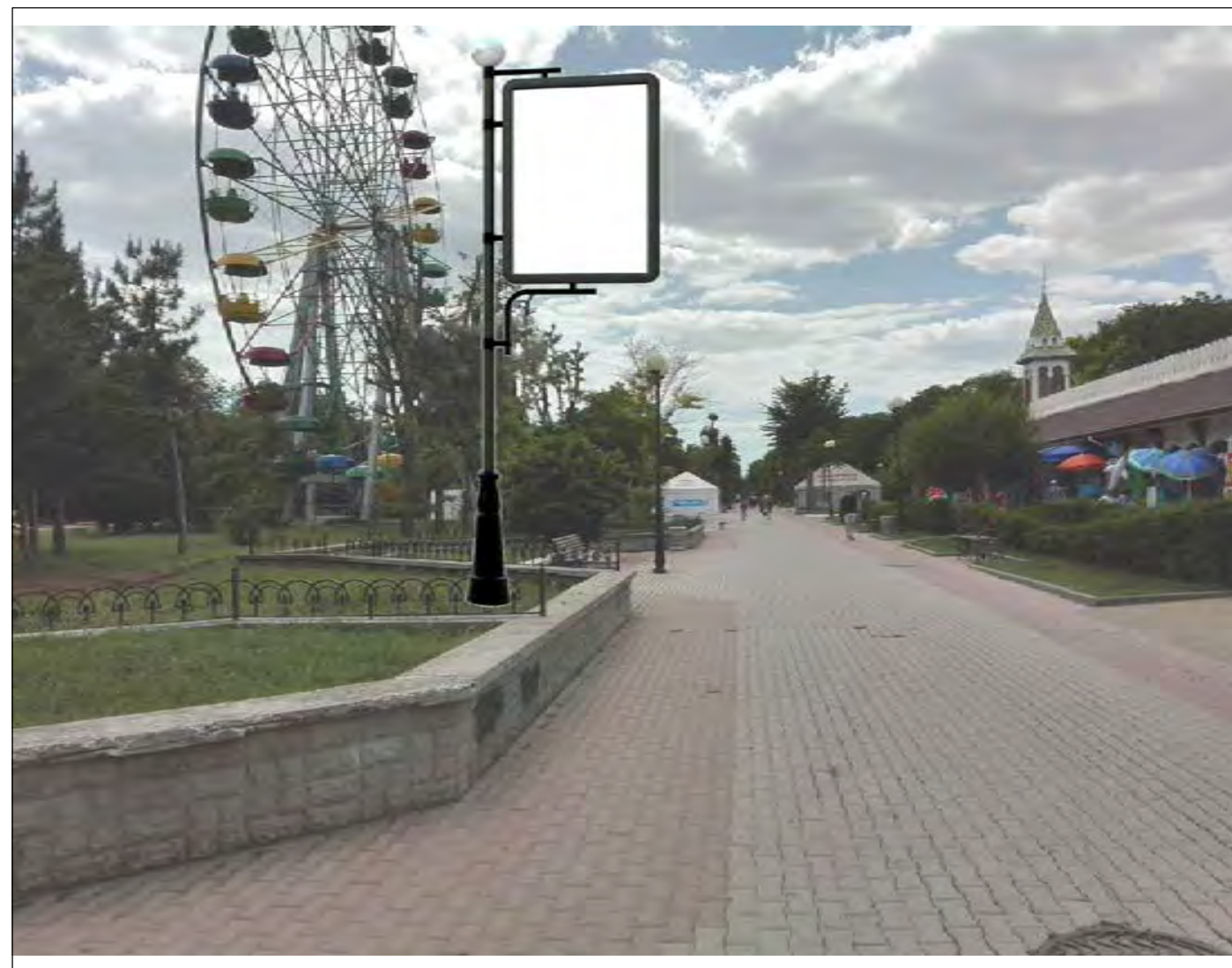
№ 32\*

Адрес: г. Евпатория, Парк им. Фрунзе ( в районе аквапарка "Аквалэнд")  
(адрес установки и эксплуатации рекламной конструкции)

Сторона А



Сторона Б



\* Номер места установки и эксплуатации рекламной конструкции, соответствующий сквозному номеру рекламной конструкции в картографических материалах и адресной программе

Участок 1

г. Евпатория, Парк им. Фрунзе – ул. Горького  
(от пересечения с ул.Шевченко до пересечения с ул.Дувановская)

Масштаб

1:1000

Лист

45

Листов

70



№ 33\*

Адрес: г. Евпатория, Парк им. Фрунзе ( в районе аквапарка "Аквалэнд")  
(адрес установки и эксплуатации рекламной конструкции)

Сторона А



Сторона Б



\* Номер места установки и эксплуатации рекламной конструкции, соответствующий сквозному номеру рекламной конструкции в картографических материалах и адресной программе

Участок 1

г. Евпатория, Парк им. Фрунзе – ул. Горького  
(от пересечения с ул.Шевченко до пересечения с ул.Дувановская)

Масштаб

1:1000

Лист

46

Листов

70



№ 34\*

Адрес: г. Евпатория, Парк им. Фрунзе ( в районе аквапарка "Аквалэнд")  
(адрес установки и эксплуатации рекламной конструкции)

Сторона А



Сторона Б



\* Номер места установки и эксплуатации рекламной конструкции, соответствующий сквозному номеру рекламной конструкции в картографических материалах и адресной программе

Участок 1

г. Евпатория, Парк им. Фрунзе – ул. Горького  
(от пересечения с ул.Шевченко до пересечения с ул.Дувановская)

Масштаб

1:1000

Лист

47

Листов

70



№ 35\*

Адрес: г. Евпатория, Парк им. Фрунзе ( перекресток ул. Горького и ул. Фрунзе)  
(адрес установки и эксплуатации рекламной конструкции)

Сторона А



Сторона Б



\* Номер места установки и эксплуатации рекламной конструкции, соответствующий сквозному номеру рекламной конструкции в картографических материалах и адресной программе

Участок 1

г. Евпатория, Парк им. Фрунзе – ул. Горького  
(от пересечения с ул.Шевченко до пересечения с ул.Дувановская)

Масштаб

1:1000

Лист

48

Листов

70



№ 36\*

Адрес: г. Евпатория, Парк им. Фрунзе ( перекресток ул. Горького и ул. Фрунзе)  
(адрес установки и эксплуатации рекламной конструкции)

Сторона А



Сторона Б



\* Номер места установки и эксплуатации рекламной конструкции, соответствующий сквозному номеру рекламной конструкции в картографических материалах и адресной программе

Участок 1

г. Евпатория, Парк им. Фрунзе – ул. Горького  
(от пересечения с ул.Шевченко до пересечения с ул.Дувановская)

Масштаб

1:1000

Лист

49

Листов

70



№ 37\*

Адрес: г. Евпатория, Парк им. Фрунзе ( перекресток ул. Горького и ул. Фрунзе)  
(адрес установки и эксплуатации рекламной конструкции)

Сторона А



Сторона Б



\* Номер места установки и эксплуатации рекламной конструкции, соответствующий сквозному номеру рекламной конструкции в картографических материалах и адресной программе

Участок 1

г. Евпатория, Парк им. Фрунзе – ул. Горького  
(от пересечения с ул.Шевченко до пересечения с ул.Дувановская)

Масштаб

1:1000

Лист

50

Листов

70



№ 38\*

Адрес: г. Евпатория, Парк им. Фрунзе ( перекресток ул. Горького и ул. Фрунзе)  
(адрес установки и эксплуатации рекламной конструкции)

Сторона А



Сторона Б



\* Номер места установки и эксплуатации рекламной конструкции, соответствующий сквозному номеру рекламной конструкции в картографических материалах и адресной программе

Участок 1

г. Евпатория, Парк им. Фрунзе – ул. Горького  
(от пересечения с ул.Шевченко до пересечения с ул.Дувановская)

Масштаб

1:1000

Лист

51

Листов

70



№ 39\*

Адрес: г. Евпатория, Парк им. Фрунзе ( перекресток ул. Горького и ул. Фрунзе)  
(адрес установки и эксплуатации рекламной конструкции)

Сторона А



Сторона Б



\* Номер места установки и эксплуатации рекламной конструкции, соответствующий сквозному номеру рекламной конструкции в картографических материалах и адресной программе

Участок 1

г. Евпатория, Парк им. Фрунзе – ул. Горького  
(от пересечения с ул.Шевченко до пересечения с ул.Дувановская)

Масштаб

1:1000

Лист

52

Листов

70



№ 40\*

Адрес: г. Евпатория, Парк им. Фрунзе ( перекресток ул. Горького и ул. Фрунзе)  
(адрес установки и эксплуатации рекламной конструкции)

Сторона А



Сторона Б



\* Номер места установки и эксплуатации рекламной конструкции, соответствующий сквозному номеру рекламной конструкции в картографических материалах и адресной программе

Участок 1

г. Евпатория, Парк им. Фрунзе – ул. Горького  
(от пересечения с ул.Шевченко до пересечения с ул.Дувановская)

Масштаб

1:1000

Лист

53

Листов

70



№ 41\*

Адрес: г. Евпатория, Парк им. Фрунзе ( перекресток ул. Горького и ул. Фрунзе)  
(адрес установки и эксплуатации рекламной конструкции)

Сторона А



Сторона Б



\* Номер места установки и эксплуатации рекламной конструкции, соответствующий сквозному номеру рекламной конструкции в картографических материалах и адресной программе

Участок 1

г. Евпатория, Парк им. Фрунзе – ул. Горького  
(от пересечения с ул.Шевченко до пересечения с ул.Дувановская)

Масштаб

1:1000

Лист

54

Листов

70



№ 42\*

Адрес: г. Евпатория, Парк им. Фрунзе ( перекресток ул. Горького и ул. Фрунзе)  
(адрес установки и эксплуатации рекламной конструкции)

Сторона А



Сторона Б



\* Номер места установки и эксплуатации рекламной конструкции, соответствующий сквозному номеру рекламной конструкции в картографических материалах и адресной программе

Участок 1

г. Евпатория, Парк им. Фрунзе – ул. Горького  
(от пересечения с ул.Шевченко до пересечения с ул.Дувановская)

Масштаб

1:1000

Лист

55

Листов

70



№ 43\*

Адрес: г. Евпатория, Парк им. Фрунзе (перекресток ул. Горького и ул. Фрунзе)  
(адрес установки и эксплуатации рекламной конструкции)

Сторона А



Сторона Б



\* Номер места установки и эксплуатации рекламной конструкции, соответствующий сквозному номеру рекламной конструкции в картографических материалах и адресной программе

Участок 1

г. Евпатория, Парк им. Фрунзе – ул. Горького  
(от пересечения с ул.Шевченко до пересечения с ул.Дувановская)

Масштаб

1:1000

Лист

56

Листов

70



№ 44\*

Адрес: г. Евпатория, Парк им. Фрунзе (перекресток ул. Горького и ул. Фрунзе)  
(адрес установки и эксплуатации рекламной конструкции)

Сторона А



Сторона Б



\* Номер места установки и эксплуатации рекламной конструкции, соответствующий сквозному номеру рекламной конструкции в картографических материалах и адресной программе

Участок 1

г. Евпатория, Парк им. Фрунзе – ул. Горького  
(от пересечения с ул.Шевченко до пересечения с ул.Дувановская)

Масштаб

1:1000

Лист

57

Листов

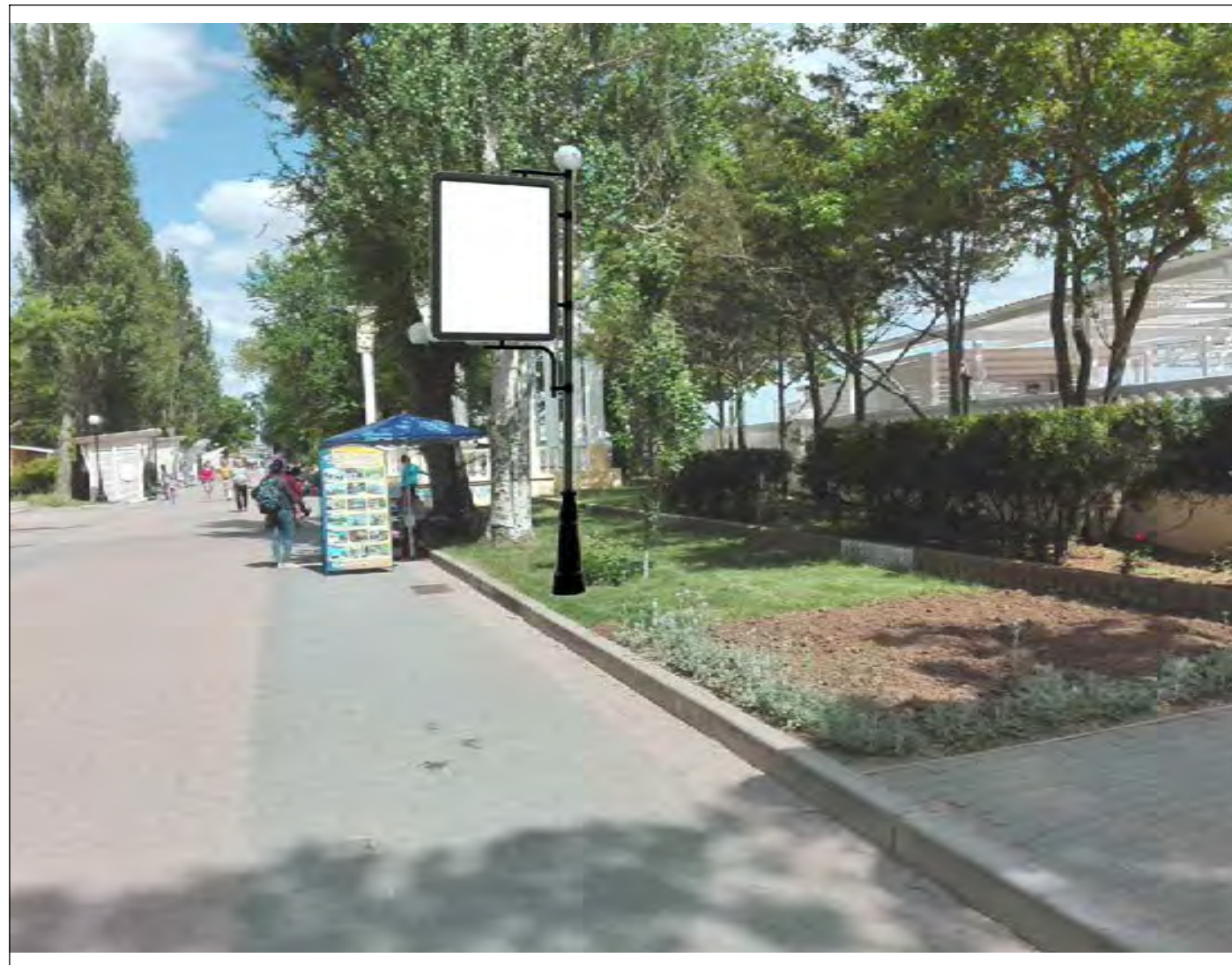
70



№ 45\*

Адрес: г. Евпатория, Парк им. Фрунзе ( перекресток ул. Горького и ул. Фрунзе)  
(адрес установки и эксплуатации рекламной конструкции)

Сторона А



Сторона Б



\* Номер места установки и эксплуатации рекламной конструкции, соответствующий сквозному номеру рекламной конструкции в картографических материалах и адресной программе

Участок 1

г. Евпатория, Парк им. Фрунзе – ул. Горького  
(от пересечения с ул.Шевченко до пересечения с ул.Дувановская)

Масштаб

1:1000

Лист

58

Листов

70



№ 46\*

Адрес: г. Евпатория, Парк им. Фрунзе ( перекресток ул. Горького и ул. Фрунзе)  
(адрес установки и эксплуатации рекламной конструкции)

Сторона А



Сторона Б



\* Номер места установки и эксплуатации рекламной конструкции, соответствующий сквозному номеру рекламной конструкции в картографических материалах и адресной программе

Участок 1

г. Евпатория, Парк им. Фрунзе – ул. Горького  
(от пересечения с ул.Шевченко до пересечения с ул.Дувановская)

Масштаб

1:1000

Лист

59

Листов

25



№ 47\*

Адрес: г. Евпатория, Парк им. Фрунзе ( перекресток ул. Горького и ул. Фрунзе)  
(адрес установки и эксплуатации рекламной конструкции)

Сторона А



Сторона Б



\* Номер места установки и эксплуатации рекламной конструкции, соответствующий сквозному номеру рекламной конструкции в картографических материалах и адресной программе

Участок 1

г. Евпатория, Парк им. Фрунзе – ул. Горького  
(от пересечения с ул.Шевченко до пересечения с ул.Дувановская)

Масштаб

1:1000

Лист

60

Листов

70



№ 48\*

Адрес: г. Евпатория, Парк им. Фрунзе ( перекресток ул. Горького и ул. Фрунзе)  
(адрес установки и эксплуатации рекламной конструкции)

Сторона А



Сторона Б



\* Номер места установки и эксплуатации рекламной конструкции, соответствующий сквозному номеру рекламной конструкции в картографических материалах и адресной программе

Участок 1

г. Евпатория, Парк им. Фрунзе – ул. Горького  
(от пересечения с ул.Шевченко до пересечения с ул.Дувановская)

Масштаб

1:1000

Лист

61

Листов

70



№ 49\*

Адрес: г. Евпатория, Парк им. Фрунзе ( перекресток ул. Горького и ул. Фрунзе)  
(адрес установки и эксплуатации рекламной конструкции)

Сторона А



Сторона Б



\* Номер места установки и эксплуатации рекламной конструкции, соответствующий сквозному номеру рекламной конструкции в картографических материалах и адресной программе

Участок 1

г. Евпатория, Парк им. Фрунзе – ул. Горького  
(от пересечения с ул.Шевченко до пересечения с ул.Дувановская)

Масштаб

1:1000

Лист

62

Листов

70



№ 50\*

Адрес: г. Евпатория, участок автодороги 35А-004 Евпатория – порт Мирный (км. 0+130)  
(адрес установки и эксплуатации рекламной конструкции)

Сторона А



Сторона Б



\* Номер места установки и эксплуатации рекламной конструкции, соответствующий сквозному номеру рекламной конструкции в картографических материалах и адресной программе



№ 51\*

Адрес: г. Евпатория, участок автодороги 35А-004 Евпатория – порт Мирный (км. 0+330)  
(адрес установки и эксплуатации рекламной конструкции)

Сторона А



Сторона Б



\* Номер места установки и эксплуатации рекламной конструкции, соответствующий сквозному номеру рекламной конструкции в картографических материалах и адресной программе



*Адресная программа установки и  
эксплуатации рекламных конструкций*

<i>Масштаб</i>	<i>Лист</i>	<i>Листов</i>
	<i>65</i>	<i>70</i>



**Адресная программа установки и эксплуатации рекламных конструкций на земельных участках независимо от форм собственности муниципального образования городской округ Евпатория Республики Крым**

№ п/п	Адрес установки и эксплуатации РК	Номер РК в картографических и фото материалах	Вид РК	Тип РК	Внешние габариты рекламной плоскости РК	Количество сторон РК	Общая площадь информационного поля	Собственник или законный владелец имущества, к которому присоединяется РК	Примечание
1	г. Евпатория, парк им. Фрунзе (пересечение ул. Маяковского и ул. Московская)	№ 1	отдельно стоящая рекламная конструкция	уличный коммуникационный рекламный указатель	1,0м x 0,2м	10	2,0 м. <sup>2</sup>	муниципальное образование городской округ Евпатория	направлений - 5
2	г. Евпатория, парк им. Фрунзе (в районе дельфинария, вдоль ул. Московская)	№ 2	отдельно стоящая рекламная конструкция	флаговая композиция	1,0м x 3,0м	6	18,0м. <sup>2</sup>	ООО "НПП Аквамарин"	количество флагов - 3
3	г. Евпатория, парк им. Фрунзе (в районе дельфинария, вдоль ул. Московская)	№ 3	отдельно стоящая рекламная конструкция	флаговая композиция	1,0м x 3,0м	6	18,0м. <sup>2</sup>	ООО "НПП Аквамарин"	количество флагов - 3
4	г. Евпатория, парк им. Фрунзе (в районе дельфинария)	№4	отдельно стоящая рекламная конструкция	флаговая композиция	1,0м x 3,0м	6	18,0м. <sup>2</sup>	ООО "НПП Аквамарин"	количество флагов - 3
5	г. Евпатория, парк им. Фрунзе (в районе дельфинария)	№ 5	отдельно стоящая рекламная конструкция	панель-кронштейн на собственной опоре	1,3м x 1,9м	2	4,32 м. <sup>2</sup>	муниципальное образование городской округ Евпатория	
6	г. Евпатория, парк им. Фрунзе (в районе дельфинария)	№ 6	отдельно стоящая рекламная конструкция	флаговая композиция	1,0м x 3,0м	1	3,0 м. <sup>2</sup>	ООО "НПП Аквамарин"	
7	г. Евпатория, парк им. Фрунзе (в районе дельфинария)	№7	отдельно стоящая рекламная конструкция	стелы, пилоны, модульные конструкции	1,3м x 2,6м	2	6,0 м. <sup>2</sup>	ООО "НПП Аквамарин"	
8	г. Евпатория, парк им. Фрунзе (в районе дельфинария)	№ 8	отдельно стоящая рекламная конструкция	стелы, пилоны, модульные конструкции	1,3м x 2,6м	2	6,0 м. <sup>2</sup>	ООО "НПП Аквамарин"	



9	г. Евпатория, парк им. Фрунзе (в районе дельфинария)	№ 9	отдельно стоящая рекламная конструкция	стелы, пилоны, модульные конструкции	1,3м x 2,6м	2	6,0 м. <sup>2</sup>	ООО "НПП Аквамарин"	
10	г. Евпатория, парк им. Фрунзе (в районе дельфинария)	№ 10	отдельно стоящая рекламная конструкция	модульная щитовая конструкция малого формата, тип 1	2,6м x 1,9м	1	4,32 м. <sup>2</sup>	муниципальное образование городской округ Евпатория	
11	г. Евпатория, парк им. Фрунзе (в районе дельфинария)	№ 11	отдельно стоящая рекламная конструкция	стелы, пилоны, модульные конструкции	1,3м x 2,6м	2	6,0 м. <sup>2</sup>	ООО "НПП Аквамарин"	
12	г. Евпатория, парк им. Фрунзе (в районе дельфинария)	№ 12	отдельно стоящая рекламная конструкция	стелы, пилоны, модульные конструкции	1,3м x 2,6м	2	6,0 м. <sup>2</sup>	ООО "НПП Аквамарин"	
13	г. Евпатория, парк им. Фрунзе (в районе дельфинария)	№ 13	отдельно стоящая рекламная конструкция	модульная щитовая конструкция малого формата, тип 1	2,6м x 1,9м	1	4,32 м. <sup>2</sup>	муниципальное образование городской округ Евпатория	
14	г. Евпатория, парк им. Фрунзе (в районе дельфинария)	№ 14	отдельно стоящая рекламная конструкция	стелы, пилоны, модульные конструкции	1,3м x 2,6м	2	6,0 м. <sup>2</sup>	ООО "НПП Аквамарин"	
15	г. Евпатория, парк им. Фрунзе (в районе дельфинария)	№ 15	отдельно стоящая рекламная конструкция	флаговая композиция	1,0м x 3,0м	6	18,0м. <sup>2</sup>	ООО "НПП Аквамарин"	количество флагов - 3
16	г. Евпатория, парк им. Фрунзе (в районе дельфинария)	№ 16	отдельно стоящая рекламная конструкция	панель-кронштейн на собственной опоре	1,3м x 1,9м	2	4,32 м. <sup>2</sup>	муниципальное образование городской округ Евпатория	
17	г. Евпатория, парк им. Фрунзе (в районе дельфинария, перекресток ул. Киевская и ул. Московская)	№ 17	отдельно стоящая рекламная конструкция	уличный коммуникационный рекламный указатель	1,0м x 1,0м	2	2,0 м. <sup>2</sup>	муниципальное образование городской округ Евпатория	
18	г. Евпатория, парк им. Фрунзе (в районе дельфинария, перекресток ул. Киевская и ул. Московская)	№ 18	отдельно стоящая рекламная конструкция	модульная щитовая конструкция малого формата, тип 1	2,6м x 1,9м	2	8,64 м. <sup>2</sup>	ООО "НПП Аквамарин"	
19	г. Евпатория, парк им. Фрунзе (в районе дельфинария, перекресток ул. Киевская и ул. Московская)	№ 19	отдельно стоящая рекламная конструкция	флаговая композиция	1,0м x 3,0м	6	18,0м. <sup>2</sup>	ООО "НПП Аквамарин"	количество флагов - 3



20	г. Евпатория, парк им. Фрунзе (в районе дельфинария, вдоль ул. Киевская)	№20	отдельно стоящая рекламная конструкция	флаговая композиция	1,0м x 3,0м	6	18,0м. <sup>2</sup>	ООО "НПП Аквамарин"	количество флагов - 3
21	г. Евпатория, парк им. Фрунзе (в районе дельфинария, вдоль ул. Киевская)	№ 21	отдельно стоящая рекламная конструкция	флаговая композиция	1,0м x 3,0м	6	18,0м. <sup>2</sup>	ООО "НПП Аквамарин"	количество флагов - 3
22	г. Евпатория, парк им. Фрунзе (в районе дельфинария, вдоль ул. Киевская)	№ 22	отдельно стоящая рекламная конструкция	флаговая композиция	1,0м x 3,0м	6	18,0м. <sup>2</sup>	ООО "НПП Аквамарин"	количество флагов - 3
23	г. Евпатория, парк им. Фрунзе (вдоль ул. Киевская)	№ 23	отдельно стоящая рекламная конструкция	уличный коммуникационный рекламный указатель	1,0м x 0,2м	10	2,0 м. <sup>2</sup>	муниципальное образование городской округ Евпатория	направлений - 5
24	г. Евпатория, парк им. Фрунзе (перекресток ул. Киевская и ул. Шевченко)	№ 24	отдельно стоящая рекламная конструкция	уличный коммуникационный рекламный указатель	1,0м x 0,2м	10	2,0 м. <sup>2</sup>	муниципальное образование городской округ Евпатория	направлений - 5
25	г. Евпатория, парк им. Фрунзе (ул. Шевченко, возле кинозала "Отдых")	№ 25	отдельно стоящая рекламная конструкция	модульная щитовая конструкция малого формата, тип 1	2,6м x 1,9м	1	4,32 м. <sup>2</sup>	муниципальное образование городской округ Евпатория	
26	г. Евпатория, парк им. Фрунзе (ул. Шевченко)	№ 26	отдельно стоящая рекламная конструкция	отдельно стоящие на земле короба и тумбы	1,75м x 3,45м	3	12,6 м. <sup>2</sup>	муниципальное образование городской округ Евпатория	
27	г. Евпатория, парк им. Фрунзе (перекресток ул. Горького и ул. Шевченко)	№ 27	отдельно стоящая рекламная конструкция	уличный коммуникационный рекламный указатель	1,0м x 0,2м	10	2,0 м. <sup>2</sup>	муниципальное образование городской округ Евпатория	направлений - 5
28	г. Евпатория, парк им. Фрунзе (вдоль ул. Горького)	№ 28	отдельно стоящая рекламная конструкция	модульная щитовая конструкция малого формата, тип 1	2,6м x 1,9м	1	4,32 м. <sup>2</sup>	муниципальное образование городской округ Евпатория	
29	г. Евпатория, парк им. Фрунзе (вдоль ул. Горького)	№ 29	отдельно стоящая рекламная конструкция	панель-кронштейн на собственной опоре	1,3м x 1,9м	2	4,32 м. <sup>2</sup>	муниципальное образование городской округ Евпатория	
30	г. Евпатория, парк им. Фрунзе (вдоль ул. Горького)	№ 30	отдельно стоящая рекламная конструкция	панель-кронштейн на собственной опоре	1,3м x 1,9м	2	4,32 м. <sup>2</sup>	муниципальное образование городской округ Евпатория	



31	г. Евпатория, парк им. Фрунзе (в районе аквапарка "Акваленд")	№ 31	отдельно стоящая рекламная конструкция	панель-кронштейн на собственной опоре	1,3м x 1,9м	2	4,32 м. <sup>2</sup>	муниципальное образование городской округ Евпатория	
32	г. Евпатория, парк им. Фрунзе (в районе аквапарка "Акваленд")	№ 32	отдельно стоящая рекламная конструкция	панель-кронштейн на собственной опоре	1,3м x 1,9м	2	4,32 м. <sup>2</sup>	муниципальное образование городской округ Евпатория	
33	г. Евпатория, парк им. Фрунзе (в районе аквапарка "Акваленд")	№ 33	отдельно стоящая рекламная конструкция	уличный коммуникационный рекламный указатель	1,0м x 0,2м	10	2,0 м. <sup>2</sup>	муниципальное образование городской округ Евпатория	направлений - 5
34	г. Евпатория, парк им. Фрунзе (в районе аквапарка "Акваленд")	№ 34	отдельно стоящая рекламная конструкция	панель-кронштейн на собственной опоре	1,3м x 1,9м	2	4,32 м. <sup>2</sup>	муниципальное образование городской округ Евпатория	
35	г. Евпатория, ул. Горького (перекресток с ул. Фрунзе)	№ 35	отдельно стоящая рекламная конструкция	отдельно стоящие на земле короба и тумбы	1,75м x 3,45м	3	12,6 м. <sup>2</sup>	муниципальное образование городской округ Евпатория	
36	г. Евпатория, ул. Горького (перекресток с ул. Фрунзе)	№ 36	отдельно стоящая рекламная конструкция	уличный коммуникационный рекламный указатель	1,0м x 0,2м	10	2,0 м. <sup>2</sup>	муниципальное образование городской округ Евпатория	направлений - 5
37	г. Евпатория, ул. Горького (перекресток с ул. Фрунзе)	№ 37	отдельно стоящая рекламная конструкция	отдельно стоящие на земле короба и тумбы	1,75м x 3,45м	3	12,6 м. <sup>2</sup>	муниципальное образование городской округ Евпатория	
38	г. Евпатория, ул. Горького (рядом с входом на причал)	№ 38	отдельно стоящая рекламная конструкция	панель-кронштейн на собственной опоре	1,3м x 1,9м	2	4,32 м. <sup>2</sup>	муниципальное образование городской округ Евпатория	
39	г. Евпатория, ул. Горького (перекресток с ул. Токарева)	№ 39	отдельно стоящая рекламная конструкция	панель-кронштейн на собственной опоре	1,3м x 1,9м	2	4,32 м. <sup>2</sup>	муниципальное образование городской округ Евпатория	
40	г. Евпатория, ул. Горького (перекресток с ул. Токарева)	№ 40	отдельно стоящая рекламная конструкция	панель-кронштейн на собственной опоре	1,3м x 1,9м	2	4,32 м. <sup>2</sup>	муниципальное образование городской округ Евпатория	
41	г. Евпатория, ул. Горького (перекресток с ул. Токарева)	№ 41	отдельно стоящая рекламная конструкция	уличный коммуникационный рекламный указатель	1,0м x 0,2м	10	2,0 м. <sup>2</sup>	муниципальное образование городской округ Евпатория	направлений - 5



42	г. Евпатория, ул. Горького (перекресток с ул.Санаторская)	№ 42	отдельно стоящая рекламная конструкция	панель-кронштейн на собственной опоре	1,3м x 1,9м	2	4,32 м. <sup>2</sup>	муниципальное образование городской округ Евпатория	
43	г. Евпатория, ул. Горького (перекресток с ул.Санаторская)	№ 43	отдельно стоящая рекламная конструкция	панель-кронштейн на собственной опоре	1,3м x 1,9м	2	4,32 м. <sup>2</sup>	муниципальное образование городской округ Евпатория	
44	г. Евпатория, ул. Горького (перекресток с ул.Санаторская)	№ 44	отдельно стоящая рекламная конструкция	уличный коммуникационный рекламный указатель	1,0м x 0,2м	10	2,0 м. <sup>2</sup>	муниципальное образование городской округ Евпатория	направлений - 5
45	г. Евпатория, ул. Горького (перекресток с ул. Гоголя)	№ 45	отдельно стоящая рекламная конструкция	панель-кронштейн на собственной опоре	1,3м x 1,9м	2	4,32 м. <sup>2</sup>	муниципальное образование городской округ Евпатория	
46	г. Евпатория, ул. Горького (перекресток с ул. Гоголя)	№ 46	отдельно стоящая рекламная конструкция	панель-кронштейн на собственной опоре	1,3м x 1,9м	2	4,32 м. <sup>2</sup>	муниципальное образование городской округ Евпатория	
47	г. Евпатория, ул. Горького (перекресток с ул. Гоголя)	№ 47	отдельно стоящая рекламная конструкция	уличный коммуникационный рекламный указатель	1,0м x 0,2м	10	2,0 м. <sup>2</sup>	муниципальное образование городской округ Евпатория	направлений - 5
48	г. Евпатория, ул. Горького (перекресток с ул. Дувановская)	№ 48	отдельно стоящая рекламная конструкция	уличный коммуникационный рекламный указатель	1,0м x 0,2м	10	2,0 м. <sup>2</sup>	муниципальное образование городской округ Евпатория	направлений - 5
49	г. Евпатория, ул. Горького (перекресток с ул. Дувановская)	№ 49	отдельно стоящая рекламная конструкция	панель-кронштейн на собственной опоре	1,3м x 1,9м	2	4,32 м. <sup>2</sup>	муниципальное образование городской округ Евпатория	
50	г. Евпатория, автодорога 35А-004 "Евпатория-порт Мирный (км. 0+130)	№ 50	отдельно стоящая рекламная конструкция	щитовая конструкция большого формата, тип 1	3,4 м x 6,4 м	2	36,0 м. <sup>2</sup>	муниципальное образование городской округ Евпатория	
51	г. Евпатория, автодорога 35А-004 "Евпатория-порт Мирный (км. 0+330)	№ 51	отдельно стоящая рекламная конструкция	щитовая конструкция большого формата, тип 1	3,4 м x 6,4 м	2	36,0 м. <sup>2</sup>	муниципальное образование городской округ Евпатория	